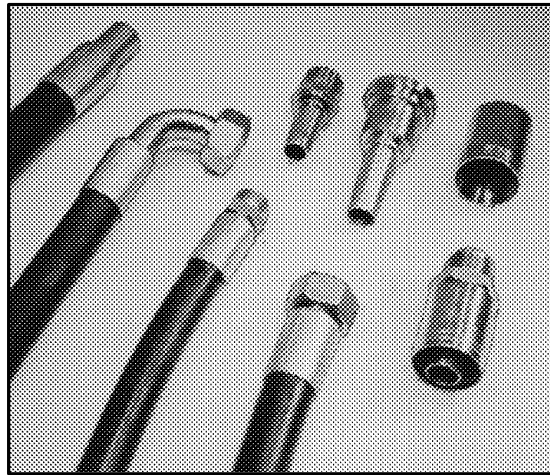




GKN Service Austria GmbH

Kompetenz ist unser Antrieb



HYDRAULIK

**Schläuche,
Armaturen**



GKN Service Austria GmbH

Sehr geehrter Kunde,

Sie finden im vorliegenden Katalog fast alle gebräuchlichen Hydraulikschläuche, Preßarmaturen und Schlauchkupplungen. Sollten Sie noch zusätzliche Wünsche haben, so geben Sie uns diese bitte bekannt. Wir werden Ihnen nach rascher Prüfung ein Angebot unterbreiten. Die angeführten Maße können - produktionstechnisch bedingt - von den tatsächlichen Maßen abweichen und stellen keine Verbindlichkeit dar ; ebenso wie Änderungen, die der technischen Weiterentwicklung dienen. Die Abbildungen sind nicht maßstabgetreu und haben nur Symbolwert. Falls erwünscht, stellen wir Ihnen eine Angebotszeichnung zur Verfügung.

Werkstoffe : Armaturen

Nippel:	Automatenstahl 9 S Mn PB 28 K
Rohrbogen:	ST 52.4 DIN 2391 NBK
Überwurfmutter:	QST 36-3 fließgepreßt
O-Ring:	Serienmäßig -NBR (z.B. Perbunan ®) Shore Härte A 70-90 (siehe Seite 4.7) Temperaturbereich: -35°C bis +100°C Auf Anfrage -FMP (z.B. Viton ®) Shore Härte A ca. 85 Temperaturbereich: -25°C bis +200°C
Oberfläche:	Galvanisch verzinkt und gelb-chromatiert

Edelstahlaraturen sind auf Anfrage kurzfristig lieferbar.

Werkstoffe : Schläuche

Seele und Decke aus synthetischem Gummi.
Geflecht aus Stahldraht höchster Festigkeit.
Ausnahme: Schlauch Type TKS

Wichtiger Hinweis:

Alle Schlauchleitungen sind regelmäßig auf ihre Betriebssicherheit zu überprüfen.
Bei Beschädigungen insbesondere auch der Schlauchdecke müssen Schlauchleitungen aus Sicherheitsgründen ausgetauscht werden.
Auf Wunsch können wir Schlauchleitungen auch auf Druck prüfen.

Bestellschlüssel: siehe Seite 5.8



INHALT

1) Hydraulikschläuche

Bezeichnung		Seite
1SN	- Schlauch mit einem Stahldrahtgeflecht (dünner Obergummi)	1.3
2SN	- Schlauch mit zwei Stahldrahtgeflechten (dünner Obergummi)	1.3
4SP	- Schlauch mit vier spiralgewickelten Drahtlagen	1.4
4SH	- Schlauch mit vier spiralgewickelten Drahtlagen (ausreißfest)	1.4
1SN-HW	- Schlauch für Heißwasser-Reinigungsgeräte 220 bar	1.5
2SN-HW	- Schlauch für Heißwasser-Reinigungsgeräte 400 bar	1.5
TKS	- Thermoplastischer Kunststoffschlauch	1.5
2SN-K	- Kompakt-Schlauch mit 2 Stahldrahtgeflechten (Impulsgeprüft bis zu 1 Million Zyklen)	1.6

2) Preßfassungen

Bezeichnung		Seite
1ST und 1SN	- zum Schälen	2.1
2ST und 2SN	- zum Schälen	2.1
1SN	- ohne Schälen	2.2
2SN	- ohne Schälen	2.2
4SP	- zum Schälen	2.3
4SH	- zum Schälen	2.3

3) Preßarmaturen + Zubehör

Bezeichnung		Seite
DKM	- Dichtkopf mit Überwurfmutter passend auf 60° Stutzen	3.1
DKO-L	- Dichtkopf mit Überwurfmutter passend auf 24° Stutzen, leichte Reihe	3.2 - 3.4
DKL	- Universaldichtkopf mit ÜM passend auf 24° u. 60° Stutzen, leichte Reihe	3.5 - 3.6
DKO-S	- Dichtkopf mit Überwurfmutter passend auf 24° Stutzen, schwere Reihe	3.7 - 3.9
RSL	- Rohrstützen für Schneidringverbindung, leichte Reihe	3.10
RSS	- Rohrstützen für Schneidringverbindung, schwere Reihe	3.11
DKO-K	- Dichtkopf für KÄRCHER Reinigungsgeräte	3.12
RSO-K	- Stecknippel für KÄRCHER Reinigungsgeräte	3.12
	- Knickschutz für Reinigungsschläuche	3.12
RST-M	- Ringnippel für Hohlschraube mit metrischem Gewinde	3.13
RST-Z	- Ringnippel für Hohlschraube mit Zoll-Gewinde	3.13
HS-M/R	- Hohlschrauben	3.14
DHSM	- Doppelhohlschrauben	3.14
DKF	- Dichtkopf mit Überwurfmutter passend zu 24° Stutzen, franz. Ø-GAZ	3.15
CEF	- Außengewinde 24° für Schneidringverbindung, franz. Ø-GAZ	3.15
CEL	- Außengew. mit 24° IK für Schneidringverbindung DIN 2353, leichte Reihe	3.16
CES	- Außengew. mit 24° IK für Schneidringverbindung DIN 2353, schwere Reihe	3.17
DKR	- BSP-Dichtkopf 60° mit Überwurfmutter (Zoll-Gewinde)	3.18 - 3.20
DKR-...FLD	- BSP-Dichtkopf flachdichtend mit Überwurfmutter (Zoll-Gewinde)	3.21
AGR	- BSP-Außengewinde mit 60° Innenkonus (Zoll-Gewinde)	3.22
AGR-...K	- konisches BSP-Außengewinde, selbstdichtend (Zoll-Gewinde)	3.23



GKN Service Austria GmbH

Bezeichnung		Seite
AGN	- NPTF-Außengewinde, konisch dichtend	3.24
AGJ	- JIC-Außengewinde mit 74° Innenkonus, (UNF- bzw. UN-Gewinde)	3.25
DKJ	- JIC-Dichtkopf 74° mit Überwurfmutter, (UNF- bzw. UN-Gewinde)	3.26 - 3.28
DKJZ	- Dichtkopf mit ÜM und 60° Innenkonus - Jap. Ausf. (Zoll-Gewinde)	3.29
DKJM	- Dichtkopf mit ÜM und 60° Innenkonus - Jap. Ausf. (Metrisches-Gew.)	3.30
SFL	- SAE-Flansch, Standard Baureihe	3.31 - 3.33
SFS	- SAE-Flansch, Hochdruck Baureihe	3.34 - 3.36

4) Zubehör

- SAE-Flanschkhälften	4.1
- SAE-Vollflansche	4.2
- Schlauchschutz-Spiralfeder	4.3
- Gerade Verbinder bds. Zoll-Außengewinde, 60°-Dichtkonus	4.4
- Gerade Verbinder bds. Metrisches-Außengewinde, 24°-Dichtkonus	4.5
- O-Ringe für Pressarmaturen	4.6

5) Sonstiges

- Preßmaße für Schlauch 1SN, 2SN -Schlauch nicht geschält-	5.1
- Preßmaße für Schlauch 1ST, 1SN, 2ST, 2SN -Schlauch geschält-	5.2
- Preßmaße für Schlauch 4SP, 4SH	5.3
- Preßmaße für Heißwasserschläuche	5.4
- Preßmaße für Schlauch TKS	5.4
- Auslegung von Schlauchleitungen	5.5
- Einbau von Schlauchleitungen	5.6
- Hinweise zur Bestimmung von Schlauchanschlüssen	5.7
- Bestellung von Schlauchleitungen	5.8
- Prüfdorne	5.9

6) Hydraulik-Kupplungen

- FLAT-FACE Ausführung mit Innengewinde	6.1
- Steck-Ausführung für lötlöse Rohrverschraubungen nach DIN 2353	6.2
- Steck-Ausführung / Schott für lötlöse Rohrverschraubungen nach DIN 2353	6.3
- Steck-Ausführung mit Innengewinde	6.4
- Staubschutz für Steckkupplungen	6.4
- Schraub-Ausführung für lötlöse Rohrverschraubungen nach DIN 2353	6.5
- Schraub-Ausführung / Schott für lötlöse Rohrverschraubungen nach DIN 2353	6.6
- Schraub-Ausführung mit Innengewinde	6.7
- Staubschutz für Schraubkupplungen	6.7

7) Schraubarmaturen

8) Hydraulikrohre

9) Schlauchpresse



Hydraulikschlauch mit Stahldrahtgeflecht

Für Hydrauliksysteme mit Hydraulikflüssigkeiten auf Mineralöl- und Glykolbasis, pflanzliche und mineralische Schmierstoffe, Rohöl, Kühlwasser, Druckluft.

1 SN

Hydraulikschlauch nach DIN 20022, Teil 3, bzw. SAE 100 R1 AT (THIN COVER), für Druckstufen von 40 bis 225 bar dynamisch.

Schlauch mit einem Stahldrahtgeflecht höchster Festigkeit, Seele und Decke aus synthetischem Gummi.

Temperaturbereich: -40°C bis +130°C, je nach Medium.



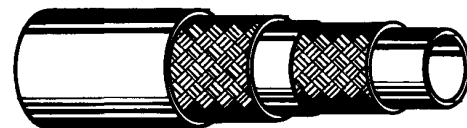
DN	Innen-Ø		Geflecht- Ø mm	Außen- Ø mm	Betriebsdruck		Prüf- druck bar	Platz- druck bar	Biege- radius mm	Gewicht kg/m	ART.-Nr.
	Zoll	mm			bar	psi					
6	1/4"	6,4	11,1	13,4	225	3210	540	900	100	0,22	740151
8	5/16"	7,9	12,7	15,0	215	3070	510	850	115	0,27	740152
10	3/8"	9,5	15,1	17,4	180	2570	435	720	130	0,36	740153
12	1/2"	12,7	18,3	20,6	160	2295	385	640	180	0,44	740154
16	5/8"	15,9	21,4	23,7	130	1855	315	520	200	0,51	740155
20	3/4"	19,0	25,4	27,7	105	1500	255	420	240	0,62	740156
25	1"	25,4	33,3	35,6	88	1255	210	350	300	0,98	740157
32	1 1/4"	31,8	40,5	43,5	63	900	150	250	420	1,22	740158
40	1 1/2"	38,1	46,8	50,6	50	715	120	200	500	1,49	740501
50	2"	50,8	60,2	64,0	40	570	96	160	630	2,32	740502

2 SN

Hydraulikschlauch nach DIN 20022, Teil 4, bzw. SAE 100 R2 AT (THIN COVER), für Druckstufen von 80 bis 400 bar dynamisch.

Schlauch mit zwei Stahldrahtgeflechten höchster Festigkeit, Seele und Decke aus synthetischem Gummi.

Temperaturbereich: -40°C bis +130°C, je nach Medium.



DN	Innen-Ø		Geflecht- Ø mm	Außen- Ø mm	Betriebsdruck		Prüf- druck bar	Platz- druck bar	Biege- radius mm	Gewicht kg/m	ART.-Nr.
	Zoll	mm			bar	psi					
6	1/4"	6,4	12,7	15,0	400	5710	960	1600	100	0,35	740159
8	5/16"	7,9	14,3	16,6	350	5000	840	1400	115	0,40	740160
10	3/8"	9,5	16,7	19,0	330	4710	795	1320	130	0,51	740161
12	1/2"	12,7	19,8	22,2	275	3930	660	1100	180	0,61	740162
16	5/8"	15,9	23,0	25,4	250	3570	600	1000	200	0,79	740163
20	3/4"	19,0	27,0	29,3	215	3070	510	850	240	0,92	740366
25	1"	25,4	34,9	38,1	165	2355	390	650	300	1,44	740164
32	1 1/4"	31,8	44,5	48,3	125	1785	300	500	420	2,00	740165
40	1 1/2"	38,1	50,8	54,6	90	1285	220	360	500	2,22	740503
50	2"	50,8	63,5	67,3	80	1140	195	320	630	3,34	740504

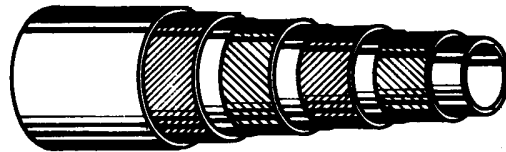


Hydraulikschlauch mit spiralgewickelten Drahtlagen

Speziell geeignet für Hydrauliksysteme mit hohen Druckspitzen und schweren Betriebsbedingungen.
Für Hydraulikflüssigkeiten auf Mineralöl- und Glykolbasis.

4 SP

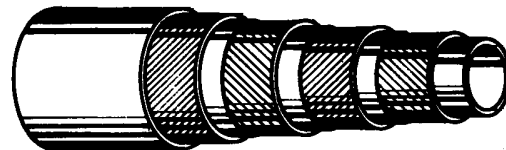
Spiralisierter Hydraulikschlauch nach DIN 20023 Teil 1, bzw. SAE 100 R9 R, für Druckstufen von 165 bis 400 bar dynamisch. Höchstdruck-Hydraulikschlauch mit 4 spiralgewickelten Drahtlagen höchster Festigkeit. Seele und Decke aus synthetischem Gummi. Temperaturbereich: -40°C bis +120°C, je nach Medium



DN	Innen-Ø		Geflecht- Ø mm	Außen- Ø mm	Betriebsdruck		Prüf- druck bar	Platz- druck bar	Biege- radius mm	Gewicht kg/m	ART.-Nr.
	Zoll	mm			bar	psi					
6	1/4"	6,4	14,7	17,9	450	6430	1080	1800	150	0,64	740378
10	3/8"	9,5	17,5	21,4	445	6350	1070	1780	180	0,82	740376
12	1/2"	12,7	20,2	24,6	415	5930	995	1660	230	0,87	740377
16	5/8"	15,9	23,8	28,2	350	5000	840	1400	250	1,19	740166
20	3/4"	19,0	28,2	32,2	350	5000	840	1400	300	1,49	740167
25	1"	25,4	35,3	39,7	280	4000	670	1120	340	2,02	740168
32	1 1/4"	31,8	46,0	50,8	210	3000	500	840	460	3,05	740169
40	1 1/2"	38,1	52,4	57,2	185	2640	445	740	560	3,51	740505
50	2"	50,8	65,3	69,8	165	2350	400	660	660	5,20	740506

4 SH

Spiralisierter Hydraulikschlauch nach DIN 20023, Teil 2, für Druckstufen von 250 bis 420 bar dynamisch. Dieser Schlauch wird nur mit **Sicherheitsarmaturen (Ausreißsicherung)** montiert. Höchstdruck-Hydraulikschlauch mit 4 spiralgewickelten Drahtlagen höchster Festigkeit. Seele und Decke aus synthetischem Gummi. Temperaturbereich: -40°C bis +120°C, je nach Medium



DN	Innen-Ø		Geflecht- Ø mm	Außen- Ø mm	Betriebsdruck		Prüf- druck bar	Platz- druck bar	Biege- radius mm	Gewicht kg/m	ART.-Nr.
	Zoll	mm			bar	psi					
20	3/4"	19,0	28,4	32,2	420	6000	1000	1680	280	1,56	740507
25	1"	25,4	35,2	38,7	380	5430	910	1520	340	2,08	740508
32	1 1/4"	31,8	41,9	45,5	340	5000	780	1360	460	2,51	740509
40	1 1/2"	38,1	48,8	53,5	290	4140	700	1160	560	3,42	
50	2"	50,8	63,2	68,1	250	3570	600	1000	700	4,73	



Hydraulikschlauch für 150°C für Heißwasser-Reinigungsgeräte

220 bar-Type mit einem Stahlgeflecht

Seele: synthetischer Gummi, beständig gegen handelsübliche Reinigungszusätze.

Decke: synthetischer Gummi, zwecks Gasdiffusion perforiert.

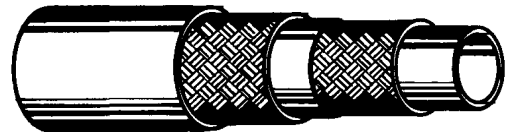


DN	Innen-Ø		Geflecht-Ø mm	Außen-Ø mm	Betriebsdruck		Prüfdruck bar	Platzdruck bar	Biegeradius mm	Gewicht kg/m	ART.-Nr.
	Zoll	mm			bar	psi					
6	1/4"	6,4	11,1	13,4	220	3140	540	900	100	0,29	740546
8	5/16	7,9	12,7	15,0	220	3140	510	850	115	0,35	740547
10	3/8"	9,5	15,1	17,4	220	3140	435	720	130	0,44	740548

400 bar-Type mit zwei Stahlgeflechten

Seele: synthetischer Gummi, beständig gegen handelsübliche Reinigungszusätze.

Decke: synthetischer Gummi, zwecks Gasdiffusion perforiert.



DN	Innen-Ø		Geflecht-Ø mm	Außen-Ø mm	Betriebsdruck		Prüfdruck bar	Platzdruck bar	Biegeradius mm	Gewicht kg/m	ART.-Nr.
	Zoll	mm			bar	psi					
8	5/16	7,9	14,3	16,6	400	5710	840	1400	115	0,48	740549
10	3/8"	9,5	16,7	19,0	400	5710	795	1320	130	0,61	740550

Thermoplastischer Hydraulikschlauch



TKS

Schlauch nach SAE 100 R7 und DIN 24951 Teil 2 mit einer thermoplastischen Innenseele, beständig gegen mineralische u. pflanzliche Schmierstoffe, Flüssigkeiten auf Mineralöl- oder Glykolbasis, Kühlmittel, Wasser, Kohlensäure, Stick- und Sauerstoff - verstärkt mit zwei Textilgeflechten und einer witterungs-, flüssigkeits- und alterungsbeständigen Außenschicht.

DN	Innen-Ø		Außen-Ø mm	Betriebsdruck		Prüfdruck bar	Platzdruck bar	Biegeradius mm	ART.-Nr.
	Zoll	mm		bar	psi				
6	1/4"	6,4	13,0	190	2750	379	758	102	740540
8	5/16"	7,9	15,0	172	2500	345	689	114	740541



Kompakt - Hydraulikschlauch mit Stahldrahtgeflecht

Für Hydrauliksysteme mit Hydraulikflüssigkeiten auf Mineralöl- und Glykolbasis, pflanzliche und mineralische Schmierstoffe, Rohöl, Kühlwasser, Druckluft.

2 SN-K

Kompakt - Hydraulikschlauch; **übertrifft Anforderungen EN857 2SC**

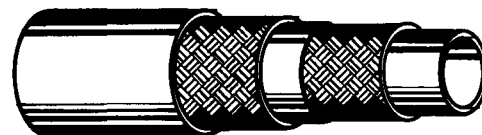
(THIN COVER), für Druckstufen von 190 bis 450 bar dynamisch.

Schlauch mit zwei Stahldrahtgeflechten höchster Festigkeit,

Seele und Decke aus synthetischem Gummi.

Temperaturbereich: -40°C bis +120°C, je nach Medium.

Bis zu 1 Million Zyklen impulsgeprüft!



DN	Innen-Ø		Geflecht-Ø mm	Außen-Ø mm	Betriebsdruck		Prüfdruck bar	Platzdruck bar	Biegeradius mm	Gewicht kg/m	ART.-Nr.
	Zoll	mm			bar	psi					
6	1/4"	6,4	11,1	13,4	450	6530	1100	1800	50	0,29	749700
8	5/16"	7,9	12,7	15,0	420	6095	1000	1680	65	0,34	749701
10	3/8"	9,5	15,1	17,4	380	5515	900	1520	80	0,44	749702
12	1/2"	12,7	18,3	20,6	325	4715	780	1300	100	0,54	749729
16	5/8"	15,9	21,4	23,7	290	4205	700	1160	140	0,63	740585
20	3/4"	19,0	25,4	27,7	250	3625	600	1000	180	0,84	740511
25	1"	25,4	33,3	35,6	190	2755	450	760	220	1,14	749703

**Preßfassungen für Kompakt - Schlauch 2 SN-K,
-- Schlauch geschält -- (bis DN25)**

DN	Art.-NR. Schlauch	Art.-NR. Fassung	Hülsen Ø (vor Pressung)	Schällänge außen		Press Ø -0,2 (nach Pressung)	Pressweg +0,2
				min	max		
6	749700	740355	18,0	23,0	26,0	15,9	2,1
8	749701	740375	20,0	23,0	26,0	18,1	1,9
10	749702	740373	23,0	24,0	27,5	20,5	2,5
12	749729	740351	27,0	25,0	29,0	24,5	2,5
16	740585	740352	31,0	27,0	31,5	28,7	2,3
20	740511	740490	35,0	32,0	36,5	32,2	2,8
25	749703	740489	43,0	38,0	43,0	39,5	3,5

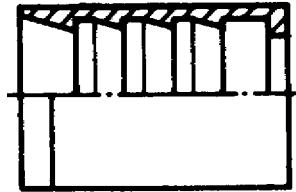
Die angegebenen Preßdurchmesser sind Richtwerte und von den Toleranzen der verwendeten Hydraulikschläuche abhängig.

Die Überprüfung der Nippelinschnürung (korrekte Verpressung) kann mit den Prüfdornen (Seite 5.9) kontrolliert werden.



GKN Service Austria GmbH

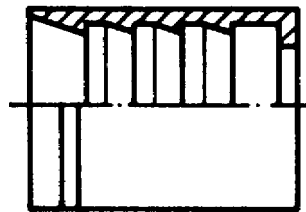
Preßfassungen für Schlauch
1ST und 1SN , DIN 20022
-- **Schlauch geschält**--
(siehe Seite 5.2)



Kennzeichnung: 1 glatte Rille

Schlauch- innen Ø	DN	Außen Ø	Länge	Art.-NR.	IH-Nummer	Bezeichnung
1/4"	6	18,0	30	740355	110-04	HÜLSE DN06/1ST
5/16"	8	20,0	32	740375	110-05	HÜLSE DN08/1ST
3/8"	10	23,0	32	740373	110-06	HÜLSE DN10/1ST
1/2"	12	27,0	33	740351	110-08	HÜLSE DN12/1ST
5/8"	16	31,0	36,5	740352	110-10	HÜLSE DN16/1ST
3/4"	20	35,0	42	740490	110-12	HÜLSE DN20/1ST
1"	25	43,0	50	740489	110-16	HÜLSE DN25/1ST
1 1/4"	32	50,0	59	740488	110-20	HÜLSE DN32/1ST
1 1/2"	40	57,0	63	740580	110-24	HÜLSE DN40/1ST
2"	50	70,0	79	740581	110-32	HÜLSE DN50/1ST

Preßfassungen für Schlauch
2ST und 2SN , DIN 20022
-- **Schlauch geschält**--
(siehe Seite 5.2)



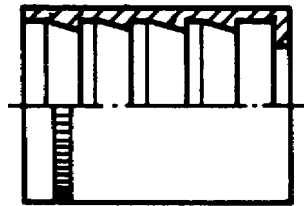
Kennzeichnung: 2 glatte Rillen

Schlauch- innen Ø	DN	Außen Ø	Länge	Art.-NR.	IH-Nummer	Bezeichnung
1/4"	6	20,0	30	740561	120-04	HÜLSE DN06/2ST
5/16"	8	22,0	32	740562	120-05	HÜLSE DN08/2ST
3/8"	10	25,0	32	740563	120-06	HÜLSE DN10/2ST
1/2"	12	29,0	33	740564	120-08	HÜLSE DN12/2ST
5/8"	16	32,0	36,5	740565	120-10	HÜLSE DN16/2ST
3/4"	20	36,0	42	740566	120-12	HÜLSE DN20/2ST
1"	25	45,0	50	740567	120-16	HÜLSE DN25/2ST
1 1/4"	32	55,0	59	740498	120-20	HÜLSE DN32/2ST
1 1/2"	40	62,0	63	740499	120-24	HÜLSE DN40/2ST
2"	50	75,0	79	740500	120-32	HÜLSE DN50/2ST



GKN Service Austria GmbH

Preßfassungen für Schlauch 1SN ,
DIN 20022 (bis DN25)
-- Schlauch **nicht** geschält--
(siehe Seite 5.1)

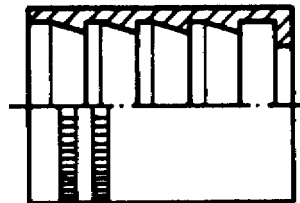


Kennzeichnung: 1 gerändelte Rille

Schlauch- innen Ø	DN	Außen Ø	Länge	Art.-NR.	IH-Nummer	Bezeichnung
1/4"	6	19,5	30	740481 *)	111-04	HÜLSE DN06/1SN
5/16"	8	20,7	30	740482 *)	111-05	HÜLSE DN08/1SN
3/8"	10	22,3	32	740483	111-06	HÜLSE DN10/1SN
1/2"	12	28,2	34	740484	111-08	HÜLSE DN12/1SN
5/8"	16	31,5	37	740485	111-10	HÜLSE DN16/1SN
3/4"	20	35,3	42	740486	111-12	HÜLSE DN20/1SN
1"	25	42,7	50	740487	111-16	HÜLSE DN25/1SN

*) Hülsen werden auch zum Verpressen von Kunststoffschläuchen (SAE 100 R7) verwendet.
Achtung ! Andere Preßmaße (siehe Seite 5.4)

Preßfassungen für Schlauch 2SN ,
DIN 20022 (bis DN25)
-- Schlauch **nicht** geschält--
(siehe Seite 5.1)



Kennzeichnung: 2 gerändelte Rillen

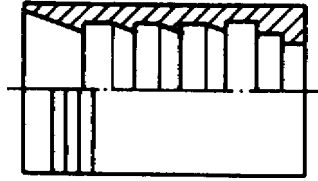
Schlauch- innen Ø	DN	Außen Ø	Länge	Art.-NR.	IH-Nummer	Bezeichnung
1/4"	6	20,7	30	740491	121-04	HÜLSE DN06/2SN
5/16"	8	22,3	30	740492	121-05	HÜLSE DN08/2SN
3/8"	10	25,0	32	740493	121-06	HÜLSE DN10/2SN *
1/2"	12	28,2	34	740494	121-08	HÜLSE DN12/2SN *
5/8"	16	31,5	37	740495	121-10	HÜLSE DN16/2SN *
3/4"	20	35,3	42	740496	121-12	HÜLSE DN20/2SN *
1"	25	45,0	50	740497	121-16	HÜLSE DN25/2SN *

* ab DN10 wird empfohlen, die Schläuche zu schälen.



GKN Service Austria GmbH

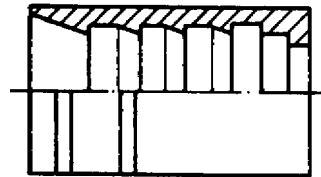
Preßfassungen für Schlauch 4SP ,
DIN 20023 (bis DN 25)
und SAE 100 R 9 R
-- **Schlauch geschält** --
(siehe Seite 5.3)



Kennzeichnung: 4 glatte Rillen

Schlauch- innen Ø	DN	Außen Ø	Länge	Art.-NR.	IH-Nummer	Bezeichnung
1/4"	6	21,8	37	740591	440-04	HÜLSE DN06/4SP
3/8"	10	25,5	39	740593	440-06	HÜLSE DN10/4SP
1/2"	12	28,6	41	740594	440-08	HÜLSE DN12/4SP
5/8"	16	32,7	44	740595	440-10	HÜLSE DN16/4SP
3/4"	20	37,4	51	740596	440-12	HÜLSE DN20/4SP
1"	25	46,0	62	740597	440-16	HÜLSE DN25/4SP

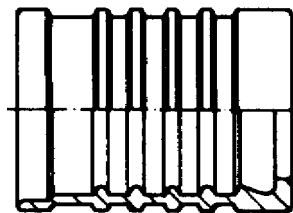
Preßfassungen für Schlauch 4SP ,
DIN 20023 (ab DN 32)
und SAE 100 R 10
-- **Schlauch geschält** --
(siehe Seite 5.3)



Kennzeichnung: 2 x 2 glatte Rillen

Schlauch- innen Ø	DN	Außen Ø	Länge	Art.-NR.	IH-Nummer	Bezeichnung
1 1/4"	32	57,5	70	740598	441-20	HÜLSE DN32/4SP
1 1/2"	40	65,0	77	740590	441-24	HÜLSE DN40/4SP
2"	50	80,0	80	740589	441-32	HÜLSE DN50/4SP

Preßfassungen für Schlauch 4SH ,
DIN 20023
-- **Schlauch geschält (auch innen)** --
mit Ausreißsicherung (siehe Seite 5.3)



Kennzeichnung: 4 schmale und 1 breite tiefe Rille

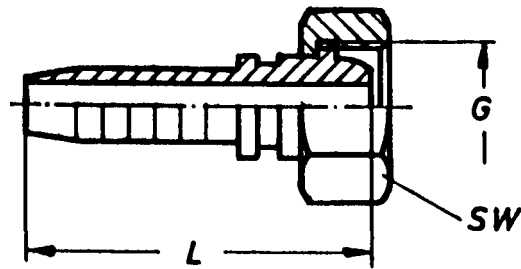
Schlauch- innen Ø	DN	Außen Ø	Länge	Art.-NR.	IH-Nummer	Bezeichnung
3/4"	20	40,0	56	740445	544-12	HÜLSE DN20/4SH
1"	25	48,5	65	740446	544-16	HÜLSE DN25/4SH
1 1/4"	32	57,0	75	740447	544-20	HÜLSE DN32/4SH
1 1/2"	40	61,8	75	740448	544-24	HÜLSE DN40/4SH
2"	50	78,2			544-32	HÜLSE DN50/4SH



GKN Service Austria GmbH

DKM

Dichtkopf mit Überwurfmutter
passend auf 60° Stutzen
DIN 7631



HOCHDRUCK 1SN, 2SN

Schlauch- innen Ø	DN	G	SW	L	Art.-NR.	IH-Nummer	Bezeichnung
3/4"	20	M30x1,5	36	59	740412	1.011-12-12	DKM20
1"	25	M36x1,5	46	69	740413	1.011-16-16	DKM25
1 1/4"	32	M45x1,5	55	77	749340	1.011-20-20	DKM32
1 1/2"	40	M52x1,5	60	79	749341	1.011-24-24	DKM40
2"	50	M65x2	75	97	749339	1.011-32-32	DKM50

45° Bogen und 90° Bogen auf Anfrage.

HÖCHSTDRUCK 4SP

Schlauch- innen Ø	DN	G	SW	L	Art.-NR.	IH-Nummer	Bezeichnung
3/4"	20	M30x1,5			740283	4.011-12-12	DKM20
1"	25	M36x1,5			740284	4.011-16-16	DKM25
1 1/4"	32	M45x1,5			749389	4.011-20-20	DKM32
1 1/2"	40	M52x1,5			749509	4.011-24-24	DKM40
2"	50	M65x2			749545	4.011-32-32	DKM50

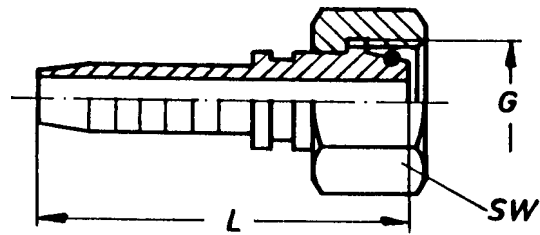
45° Bogen und 90° Bogen auf Anfrage.



GKN Service Austria GmbH

DKO-L

Dichtkopf mit Überwurfmutter
und O-Ring passend auf
24° Stutzen DIN 2353,
leichte Baureihe



HOCHDRUCK 1SN,2SN

Schlauch- innen Ø	DN	RA	G	SW	L	Art.-NR.	IH-Nummer	Bezeichnung
1/4"	6	6L	M12x1,5	14	50	740359	1.053-03-04	DKO-L06 M12x1,5
1/4"	6	8L	M14x1,5	17	50	740225	1.051-04-04	DKO-L06
1/4"	6	10L	M16x1,5	19	51	749336	1.051-05-04	DKO-L06 M16x1,5
1/4"	6	12L	M18x1,5	22	51	749604	1.053-06-04	DKO-L06 M18x1,5
5/16"	8	10L	M16x1,5	19	52	740226	1.051-05-05	DKO-L08
5/16"	8	12L	M18x1,5	22	52	749310	1.051-06-05	DKO-L08 M18x1,5
3/8"	10	10L	M16x1,5	19	54	749327	1.053-05-06	DKO-L10 M16x1,5
3/8"	10	12L	M18x1,5	22	53	740228	1.051-06-06	DKO-L10
1/2"	12	15L	M22x1,5	27	56	740230	1.051-08-08	DKO-L12
5/8"	16	18L	M26x1,5	32	60	740232	1.051-10-10	DKO-L16
3/4"	20	22L	M30x2	36	69	740233	1.051-12-12	DKO-L20
1"	25	28L	M36x2	41	78	740234	1.051-16-16	DKO-L25
1 1/4"	32	35L	M45x2	50	90	749253	1.051-20-20	DKO-L32
1 1/2"	40	42L	M52x2	60	92	749248	1.051-24-24	DKO-L40

HÖCHSTDRUCK 4SP

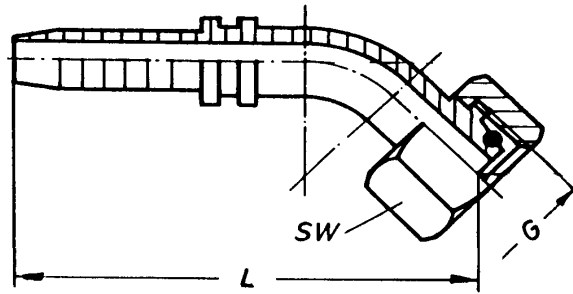
Schlauch- innen Ø	DN	RA	G	SW	L	Art.-NR.	IH-Nummer	Bezeichnung
1/4"	6	6L	M12x1,5	17	58		4.053-03-04	DKO-L06 M12x1,5
1/4"	6	8L	M14x1,5	17	57	749491	4.051-04-04	DKO-L06
3/8"	10	10L	M16x1,5	19	63	749494	4.053-05-06	DKO-L10 M16x1,5
3/8"	10	12L	M18x1,5	22	61	749321	4.051-06-06	DKO-L10
1/2"	12	15L	M22x1,5	27	64	740430	4.051-08-08	DKO-L12
5/8"	16	18L	M26x1,5	32	68	740431	4.051-10-10	DKO-L16
3/4"	20	22L	M30x2	36	78	740348	4.051-12-12	DKO-L20
1"	25	28L	M36x2	41	90	740282	4.051-16-16	DKO-L25
1 1/4"	32	35L	M45x2	50	101	749254	4.051-20-20	DKO-L32
1 1/2"	40	42L	M52x2	60	108	749259	4.051-24-24	DKO-L40



GKN Service Austria GmbH

DKO-L 45°

Dichtkopf mit Überwurfmutter und O-Ring passend auf 24° Stutzen DIN 2353, leichte Baureihe



HOCHDRUCK 1SN,2SN

Schlauch- innen Ø	DN	RA	G	SW	L	Art.-NR.	IH-Nummer	Bezeichnung
1/4"	6	6L	M12x1,5	14	63	740407	1.055-03-04	DKO-L06 M12x1,5 45°
1/4"	6	8L	M14x1,5	17	62	749214	1.055-04-04	DKO-L06 45°
5/16"	8	10L	M16x1,5	19	67	749215	1.055-05-05	DKO-L08 45°
5/16"	8	12L	M18x1,5	22	67	749317	1.055-06-05	DKO-L08 M18x1,5 45°
3/8"	10	10L	M16x1,5	19	71	749344	1.055-05-06	DKO-L10 M16x1,5 45°
3/8"	10	12L	M18x1,5	22	70	740346	1.055-06-06	DKO-L10 45°
1/2"	12	15L	M22x1,5	27	78	749216	1.055-08-08	DKO-L12 45°
5/8"	16	18L	M26x1,5	32	87	749217	1.055-10-10	DKO-L16 45°
3/4"	20	22L	M30x2	36	103	749218	1.055-12-12	DKO-L20 45°
1"	25	28L	M36x2	41	128	749345	1.055-16-16	DKO-L25 45°
1 1/4"	32	35L	M45x2	50	140	749346	1.055-20-20	DKO-L32 45°
1 1/2"	40	42L	M52x2	60	164	749347	1.055-24-24	DKO-L40 45°

HÖCHSTDRUCK 4SP

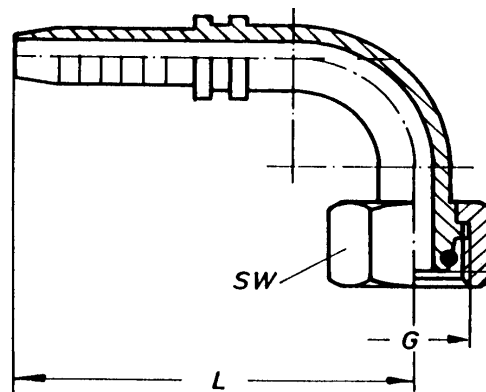
Schlauch- innen Ø	DN	RA	G	SW	L	Art.-NR.	IH-Nummer	Bezeichnung
1/4"	6	6L	M12x1,5	14			4.055-03-04	DKO-L06 M12x1,5 45°
1/4"	6	8L	M14x1,5	17	77		4.055-04-04	DKO-L06 45°
3/8"	10	10L	M16x1,5	19			4.055-05-06	DKO-L10 M16x1,5 45°
3/8"	10	12L	M18x1,5	22	84	749390	4.055-06-06	DKO-L10 45°
1/2"	12	15L	M22x1,5	27	90	749391	4.055-08-08	DKO-L12 45°
5/8"	16	18L	M26x1,5	32	99	749392	4.055-10-10	DKO-L16 45°
3/4"	20	22L	M30x2	36	123	740281	4.055-12-12	DKO-L20 45°
1"	25	28L	M36x2	41	141	749393	4.055-16-16	DKO-L25 45°
1 1/4"	32	35L	M45x2	50	152	749394	4.055-20-20	DKO-L32 45°
1 1/2"	40	42L	M52x2	60	179		4.055-24-24	DKO-L40 45°



GKN Service Austria GmbH

DKO-L 90°

Dichtkopf mit Überwurfmutter
und O-Ring passend auf
24° Stutzen DIN 2353,
leichte Baureihe



HOCHDRUCK 1SN,2SN

Schlauch- innen Ø	DN	RA	G	SW	L	Art.-NR.	IH-Nummer	Bezeichnung
1/4"	6	6L	M12x1,5	14	53	740368	1.059-03-04	DKO-L06 M12x1,5 90°
1/4"	6	8L	M14x1,5	17	52	740345	1.059-04-04	DKO-L06 90°
1/4"	6	10L	M16x1,5	19	51	749338	1.059-05-04	DKO-L06 M16x1,5 90°
5/16"	8	10L	M16x1,5	19	58	740227	1.059-05-05	DKO-L08 90°
5/16"	8	12L	M18x1,5	22	66	749313	1.059-06-05	DKO-L08 M18x1,5 90°
3/8"	10	10L	M16x1,5	19	62	740364	1.059-05-06	DKO-L10 M16x1,5 90°
3/8"	10	12L	M18x1,5	22	62	740229	1.059-06-06	DKO-L10 90°
1/2"	12	15L	M22x1,5	27	71	740231	1.059-08-08	DKO-L12 90°
5/8"	16	18L	M26x1,5	32	78	749212	1.059-10-10	DKO-L16 90°
3/4"	20	22L	M30x2	36	95	749244	1.059-12-12	DKO-L20 90°
1"	25	28L	M36x2	41	119	749246	1.059-16-16	DKO-L25 90°
1 1/4"	32	35L	M45x2	50	142	749258	1.059-20-20	DKO-L32 90°
1 1/2"	40	42L	M52x2	60	163	749249	1.059-24-24	DKO-L40 90°

HÖCHSTDRUCK 4SP

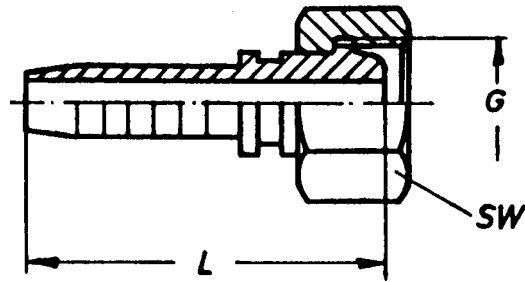
Schlauch- innen Ø	DN	RA	G	SW	L	Art.-NR.	IH-Nummer	Bezeichnung
1/4"	6	6L	M12x1,5	14			4.059-03-04	DKO-L06 M12x1,5 90°
1/4"	6	8L	M14x1,5	17	73		4.059-04-04	DKO-L06 90°
3/8"	10	10L	M16x1,5				4.059-05-06	DKO-L10 M16x1,5 90°
3/8"	10	12L	M18x1,5	22	75	749395	4.059-06-06	DKO-L10 90°
1/2"	12	15L	M22x1,5	27	83	749396	4.059-08-08	DKO-L12 90°
5/8"	16	18L	M26x1,5	32	95	749252	4.059-10-10	DKO-L16 90°
3/4"	20	22L	M30x2	36	110	749213	4.059-12-12	DKO-L20 90°
1"	25	28L	M36x2	41	132	749330	4.059-16-16	DKO-L25 90°
1 1/4"	32	35L	M45x2	50	154	749397	4.059-20-20	DKO-L32 90°
1 1/2"	40	42L	M52x2	60	178	749483	4.059-24-24	DKO-L40 90°



GKN Service Austria GmbH

DKL

Universal-Dichtkopf mit Überwurfmutter,
passend auf 60° Stutzen DIN 7631
und 24° Stutzen DIN 2353,
leichte Baureihe



HOCHDRUCK 1SN,2SN

Schlauch- innen Ø	DN	RA	G	SW	L	Art.-NR.	IH-Nummer	Bezeichnung
1/4"	6	6L	M12x1,5	17	48	749342	1.043-03-04	DKL06 M12x1,5
1/4"	6	8L	M14x1,5	17	48	740409	1.041-04-04	DKL06
5/16"	8	10L	M16x1,5	19	51	749268	1.041-05-05	DKL08
3/8"	10	10L	M16x1,5	19	52	749343	1.043-05-06	DKL10 M16x1,5
3/8"	10	12L	M18x1,5	22	51	740411	1.041-06-06	DKL10
1/2"	12	15L	M22x1,5	27	55	749243	1.041-08-08	DKL12
5/8"	16	18L	M26x1,5	32	59	749269	1.041-10-10	DKL16

HÖCHSTDRUCK 4SP

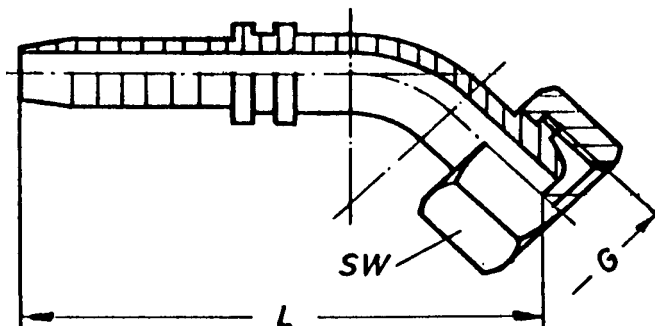
Schlauch- innen Ø	DN	RA	G	SW	L	Art.-NR.	IH-Nummer	Bezeichnung
1/4"	6	6L	M12x1,5	17	56		4.043-03-04	DKL06 M12x1,5
1/4"	6	8L	M14x1,5	17	56	749530	4.041-04-04	DKL06
3/8"	10	10L	M16x1,5	19	60		4.043-05-06	DKL10 M16x1,5
3/8"	10	12L	M18x1,5	22	60	749510	4.041-06-06	DKL10
1/2"	12	15L	M22x1,5	27	63		4.041-08-08	DKL12
5/8"	16	18L	M26x1,5	32	67		4.041-10-10	DKL16



GKN Service Austria GmbH

DKL 45°

Universal-Dichtkopf mit Überwurfmutter, passend auf 60° Stutzen DIN 7631 und 24° Stutzen DIN 2353, leichte Baureihe

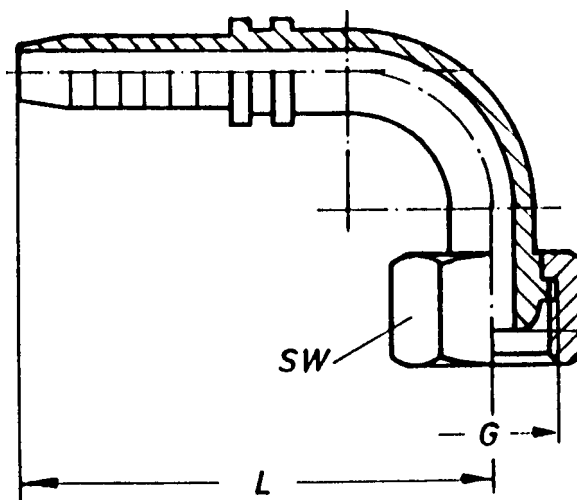


HOCHDRUCK 1SN,2SN

Schlauch- innen Ø	DN	RA	G	SW	L	Art.-NR.	IH-Nummer	Bezeichnung
1/4"	6	6L	M12x1,5	17	61		1.045-03-04	DKL06 M12x1,5 45°
1/4"	6	8L	M14x1,5	17	60		1.045-04-04	DKL06 45°
5/16"	8	10L	M16x1,5	19	64		1.045-05-05	DKL08 45°
3/8"	10	10L	M16x1,5	19	69		1.045-05-06	DKL10 M16x1,5 45°
3/8"	10	12L	M18x1,5	22	67		1.045-06-06	DKL10 45°
1/2"	12	15L	M22x1,5	27	76		1.045-08-08	DKL12 45°
5/8"	16	18L	M26x1,5	32	84		1.045-10-10	DKL16 45°

DKL 90°

Universal-Dichtkopf mit Überwurfmutter passend auf 60° Stutzen DIN 7631 und 24° Stutzen DIN 2353, leichte Baureihe



HOCHDRUCK 1SN,2SN

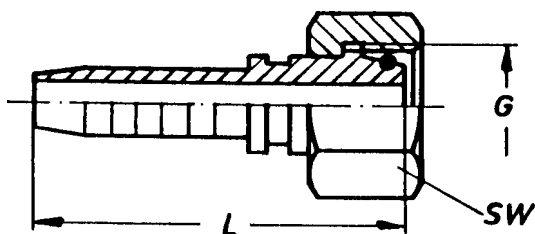
Schlauch- innen Ø	DN	RA	G	SW	L	Art.-NR.	IH-Nummer	Bezeichnung
1/4"	6	6L	M12x1,5	17	53	749533	1.049-03-04	DKL06 M12x1,5 90°
1/4"	6	8L	M14x1,5	17	52	749534	1.049-04-04	DKL06 90°
5/16"	8	10L	M16x1,5	19	58		1.049-05-05	DKL08 90°
3/8"	10	10L	M16x1,5	19	62	749609	1.049-05-06	DKL10 M16x1,5 90°
3/8"	10	12L	M18x1,5	22	62	749531	1.049-06-06	DKL10 90°
1/2"	12	15L	M22x1,5	27	71	749519	1.049-08-08	DKL12 90°
5/8"	16	18L	M26x1,5	32	77		1.049-10-10	DKL16 90°



GKN Service Austria GmbH

DKO-S

Dichtkopf mit Überwurfmutter
und O-Ring passend auf
24° Stutzen DIN 2353,
schwere Baureihe



HOCHDRUCK 1SN,2SN

Schlauch- innen Ø	DN	RA	G	SW	L	Art.-NR.	IH-Nummer	Bezeichnung
1/4"	6	8S	M16x1,5	19	52	740353	1.081-03-04	DKO-S06 M16x1,5
1/4"	6	10S	M18x1,5	22	53	740235	1.081-04-04	DKO-S06
5/16"	8	12S	M20x1,5	24	53	740236	1.081-05-05	DKO-S08
3/8"	10	12S	M20x1,5	24	55	749235	1.081-05-06	DKO-S10 M20x1,5
3/8"	10	14S	M22x1,5	27	58	740237	1.081-06-06	DKO-S10
1/2"	12	16S	M24x1,5	30	60	740238	1.081-08-08	DKO-S12
5/8"	16	20S	M30x2	36	66	740239	1.081-10-10	DKO-S16
3/4"	20	25S	M36x2	46	74	740240	1.081-12-12	DKO-S20
1"	25	30S	M42x2	50	86	749238	1.081-16-16	DKO-S25
1 1/4"	32	38S	M52x2	60	99	749328	1.081-20-20	DKO-S32

HÖCHSTDRUCK 4SP

Schlauch- innen Ø	DN	RA	G	SW	L	Art.-NR.	IH-Nummer	Bezeichnung
1/4"	6	8S	M16x1,5	19	59	749270	4.081-03-04	DKO-S06 M16x1,5
1/4"	6	10S	M18x1,5	22	60	749288	4.081-04-04	DKO-S06
3/8"	10	12S	M20x1,5	24	63	749298	4.081-05-06	DKO-S10 M20x1,5
3/8"	10	14S	M22x1,5	27	66	749398	4.081-06-06	DKO-S10
1/2"	12	16S	M24x1,5	30	68	740275	4.081-08-08	DKO-S12
5/8"	16	20S	M30x2	36	75	740286	4.081-10-10	DKO-S16
3/4"	20	25S	M36x2	46	82	740287	4.081-12-12	DKO-S20
1"	25	30S	M42x2	50	98	740289	4.081-16-16	DKO-S25
1 1/4"	32	38S	M52x2	60	110	740293	4.081-20-20	DKO-S32

HÖCHSTDRUCK 4SH mit Ausreißsicherung

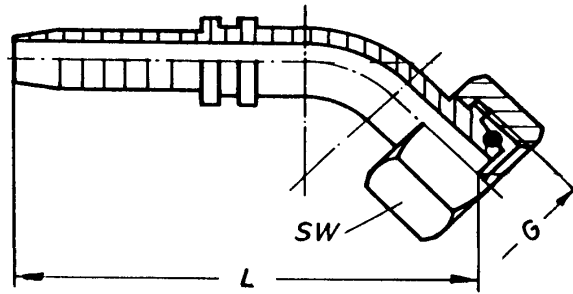
Schlauch- innen Ø	DN	RA	G	SW	L	Art.-NR.	IH-Nummer	Bezeichnung
3/4"	20	25S	M36x2			740450	5.081-12-12	DKO-S20
1"	25	30S	M42x2			740451	5.081-16-16	DKO-S25
1 1/4"	32	38S	M52x2			740452	5.081-20-20	DKO-S32



GKN Service Austria GmbH

DKO-S 45°

Dichtkopf mit Überwurfmutter
und O-Ring passend auf
24° Stutzen DIN 2353,
schwere Baureihe



HOCHDRUCK 1SN,2SN

Schlauch- innen Ø	DN	RA	G	SW	L	Art.-NR.	IH-Nummer	Bezeichnung
1/4"	6	8S	M16x1,5	19	63	749265	1.085-03-04	DKO-S06 M16x1,5 45°
1/4"	6	10S	M18x1,5	22	64	749329	1.085-04-04	DKO-S06 45°
5/16"	8	12S	M20x1,5	24	65	749205	1.085-05-05	DKO-S08 45°
3/8"	10	12S	M20x1,5	24	71	749314	1.085-05-06	DKO-S10 M20x1,5 45°
3/8"	10	14S	M22x1,5	27	71	749206	1.085-06-06	DKO-S10 45°
1/2"	12	16S	M24x1,5	30	78	749297	1.085-08-08	DKO-S12 45°
5/8"	16	20S	M30x2	36	89	749247	1.085-10-10	DKO-S16 45°
3/4"	20	25S	M36x2	46	106	749256	1.085-12-12	DKO-S20 45°
1"	25	30S	M42x2	50	134	749348	1.085-16-16	DKO-S25 45°
1 1/4"	32	38S	M52x2	60	145	749349	1.085-20-20	DKO-S32 45°

HÖCHSTDRUCK 4SP

Schlauch- innen Ø	DN	RA	G	SW	L	Art.-NR.	IH-Nummer	Bezeichnung
1/4"	6	8S	M16x1,5	19	81		4.085-03-04	DKO-S06 M16x1,5 45°
1/4"	6	10S	M18x1,5	22	81		4.085-04-04	DKO-S06 45°
3/8"	10	12S	M20x1,5	24	85	749399	4.085-05-06	DKO-S10 M20x1,5 45°
3/8"	10	14S	M22x1,5	27	85	749400	4.085-06-06	DKO-S10 45°
1/2"	12	16S	M24x1,5	30	85	749207	4.085-08-08	DKO-S12 45°
5/8"	16	20S	M30x2	36	98	749208	4.085-10-10	DKO-S16 45°
3/4"	20	25S	M36x2	46	114	749209	4.085-12-12	DKO-S20 45°
1"	25	30S	M42x2	50	148	749210	4.085-16-16	DKO-S25 45°
1 1/4"	32	38S	M52x2	60	157	749211	4.085-20-20	DKO-S32 45°

HÖCHSTDRUCK 4SH mit Ausreißsicherung

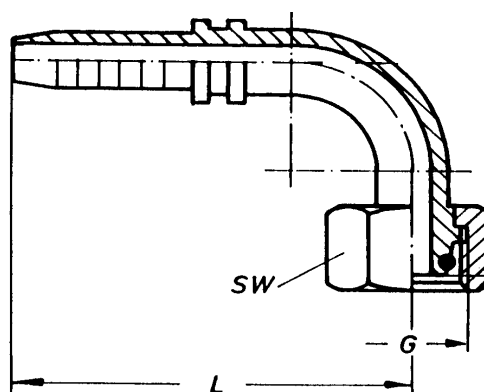
Schlauch- innen Ø	DN	RA	G	SW	L	Art.-NR.	IH-Nummer	Bezeichnung
3/4"	20	25S	M36x2			740453	5.085-12-12	DKO-S20 45°
1"	25	30S	M42x2			740454	5.085-16-16	DKO-S25 45°
1 1/4"	32	38S	M52x2			740455	5.085-20-20	DKO-S32 45°



GKN Service Austria GmbH

DKO-S 90°

Dichtkopf mit Überwurfmutter
und O-Ring passend auf
24° Stutzen DIN 2353,
schwere Baureihe



HOCHDRUCK 1SN,2SN

Schlauch- innen Ø	DN	RA	G	SW	L	Art.-NR.	IH-Nummer	Bezeichnung
1/4"	6	8S	M16x1,5	19	54	749255	1.089-03-04	DKO-S06 M16x1,5 90°
1/4"	6	10S	M18x1,5	22	57	740362	1.089-04-04	DKO-S06 90°
5/16"	8	12S	M20x1,5	24	57	749200	1.089-05-05	DKO-S08 90°
3/8"	10	12S	M20x1,5	24	62	749315	1.089-05-06	DKO-S10 M20x1,5 90°
3/8"	10	14S	M22x1,5	27	62	749201	1.089-06-06	DKO-S10 90°
1/2"	12	16S	M24x1,5	30	71	740363	1.089-08-08	DKO-S12 90°
5/8"	16	20S	M30x2	36	77	749245	1.089-10-10	DKO-S16 90°
3/4"	20	25S	M36x2	46	95	749257	1.089-12-12	DKO-S20 90°
1"	25	30S	M42x2	50	119	749260	1.089-16-16	DKO-S25 90°
1 1/4"	32	38S	M52x2	60	143	740374	1.089-20-20	DKO-S32 90°

HÖCHSTDRUCK 4SP

Schlauch- innen Ø	DN	RA	G	SW	L	Art.-NR.	IH-Nummer	Bezeichnung
1/4"	6	8S	M16x1,5	19	72	749492	4.089-03-04	DKO-S06 M16x1,5 90°
1/4"	6	10S	M18x1,5	22	73		4.089-04-04	DKO-S06 90°
3/8"	10	12S	M20x1,5	24	74	749306	4.089-05-06	DKO-S10 M20x1,5 90°
3/8"	10	14S	M22x1,5	27	75	749401	4.089-06-06	DKO-S10 90°
1/2"	12	16S	M24x1,5	30	78	749202	4.089-08-08	DKO-S12 90°
5/8"	16	20S	M30x2	36	85	749203	4.089-10-10	DKO-S16 90°
3/4"	20	25S	M36x2	46	103	740288	4.089-12-12	DKO-S20 90°
1"	25	30S	M42x2	50	132	740290	4.089-16-16	DKO-S16 90°
1 1/4"	32	38S	M52x2	60	157	749204	4.089-20-20	DKO-S32 90°

HÖCHSTDRUCK 4SH mit Ausreißsicherung

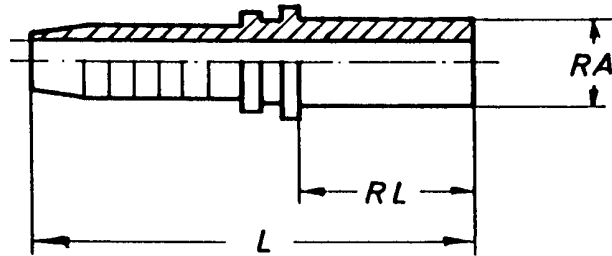
Schlauch- innen Ø	DN	RA	G	SW	L	Art.-NR.	IH-Nummer	Bezeichnung
3/4"	20	25S	M36x2			740456	5.089-12-12	DKO-S20 90°
1"	25	30S	M42x2			740457	5.089-16-16	DKO-S25 90°
1 1/4"	32	38S	M52x2			740458	5.089-20-20	DKO-S32 90°



GKN Service Austria GmbH

RSL

Rohrstutzen für
Schneidringverbindung,
leichte Baureihe



HOCHDRUCK 1SN,2SN

Schlauch- innen Ø	DN	RA	RL	L	Art.-NR.	IH-Nummer	Bezeichnung
1/4"	6	6	22	56	740252	1.103-03-04	RSL06 6L/S
1/4"	6	8	22	56	740253	1.103-04-04	RSL06
5/16"	8	10	23	59	740254	1.103-05-05	RSL08
3/8"	10	10	23	59	740372	1.103-05-06	RSL10 10L/S
3/8"	10	12	23	59	740255	1.103-06-06	RSL10
1/2"	12	15	25	64	740256	1.103-08-08	RSL12
1/2"	12	18	25	64	749544	1.103-10-08	RSL12 18L
5/8"	16	18	26	67	740257	1.103-10-10	RSL16
3/4"	20	22	28	76	740440	1.103-12-12	RSL20
1"	25	28	30	86	740441	1.103-16-16	RSL25
1 1/4"	32	35	36	101	749324	1.103-20-20	RSL32
1 1/2"	40	42	36	104		1.103-24-24	RSL40

45° Bogen

Schlauch- innen Ø	DN	RA	L	Art.-NR.	IH-Nummer	Bezeichnung
1/4"	6	6	70	749353	1.105-03-04	RSL06 6L/S 45°
1/4"	6	8	70	749354	1.105-04-04	RSL06 45°
5/16"	8	10	70	749355	1.105-05-05	RSL08 45°
3/8"	10	10	77	749356	1.105-05-06	RSL10 10L/S 45°
3/8"	10	12	77	749357	1.105-06-06	RSL10 45°
1/2"	12	15	100	749521	1.105-08-08	RSL12 45°

90° Bogen

Schlauch- innen Ø	DN	RA	L	Art.-NR.	IH-Nummer	Bezeichnung
1/4"	6	6	57	740343	1.109-03-04	RSL06 6L/S 90°
1/4"	6	8	52	740370	1.109-04-04	RSL06 90°
5/16"	8	10	58	749304	1.109-05-05	RSL08 90°
3/8"	10	10	65	749350	1.109-05-06	RSL10 10L/S 90°
3/8"	10	12	65	740369	1.109-06-06	RSL10 90°
1/2"	12	15	72	740371	1.109-08-08	RSL12 90°

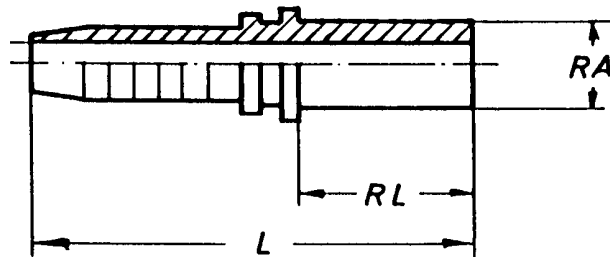
Für Höchstdruck (4SP) nicht mehr verwendbar.
Ersatz. **DKO-L**



GKN Service Austria GmbH

RSS

Rohrstutzen für
Schneidringverbindung,
schwere Baureihe



HOCHDRUCK 1SN,2SN

Schlauch- innen Ø	DN	RA	RL	L	Art.-NR.	IH-Nummer	Bezeichnung
1/4"	6	8	22	56	1 *)	1.123-03-04	RSS06 8L/S
1/4"	6	10	26	60	740258	1.123-04-04	RSS06
1/4"	6	12	28	60	749296	1.123-05-04	RSS06 12L/S
5/16"	8	12	26	62	740259	1.123-05-05	RSS08
3/8"	10	12	23	59	2 *)	1.123-05-06	RSS10 12L/S
3/8"	10	14	29	65	740260	1.123-06-06	RSS10
1/2"	12	16	30	69	740420	1.123-08-08	RSS12
5/8"	16	20	36	77	740421	1.123-10-10	RSS16
3/4"	20	25	40	88	740422	1.123-12-12	RSS20
1"	25	30	44	100	749351	1.123-16-16	RSS25
1 1/4"	32	38	50	115	749352	1.123-20-20	RSS32

45° Bogen

Schlauch- innen Ø	DN	RA	L	Art.-NR.	IH-Nummer	Bezeichnung
1/4"	6	8		3 *)	1.125-03-04	RSS06 8L/S 45°
1/4"	6	10	73	749358	1.125-04-04	RSS06 45°
5/16"	8	12	70	749301	1.125-05-05	RSS08 45°
3/8"	10	12		4 *)	1.125-05-06	RSS10 12L/S 45°
3/8"	10	14			1.125-06-06	RSS10 45°

90° Bogen

Schlauch- innen Ø	DN	RA	L	Art.-NR.	IH-Nummer	Bezeichnung
1/4"	6	8		5 *)	1.129-03-04	RSS06 8L/S 90°
1/4"	6	10	58	749359	1.129-04-04	RSS06 90°
5/16"	8	12	66	749302	1.129-05-05	RSS08 90°
3/8"	10	12		6 *)	1.129-05-06	RSS10 12L/S 90°
3/8"	10	14		749307	1.129-06-06	RSS10 90°
1/2"	12	16	72	749308	1.129-08-08	RSS12 90°

1 *) ident mit RSL06 740253

2 *) ident mit RSL10 740255

3 *) ident mit RSL06 45° 749354

4 *) ident mit RSL10 45° 749357

5 *) ident mit RSL06 90° 740370

6 *) ident mit RSL10 90° 740369

Bei Bestellung neben-
stehender Pos. nur
Artikel-Nr. anführen.

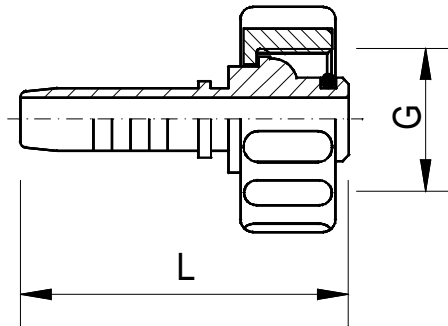
Für Höchstdruck (4SP) nicht mehr verwendbar.
Ersatz. **DKO-S**



GKN Service Austria GmbH

DKO-K

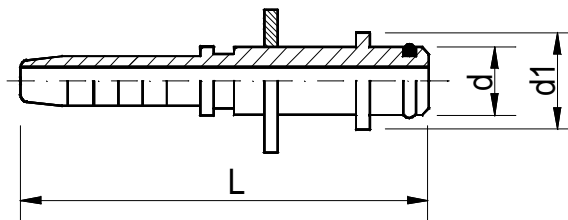
Dichtkopf für **KÄRCHER**
Reinigungsgeräte.
Überwurfmutter aus Messing mit
Kunststoffummantelung.



Schlauch- innen Ø	DN	G	L	Art.-NR.	IH-Nummer	Bezeichnung
1/4"	6	M22x1,5	54	740558	1.096-06-04	DKO-K06 KÄRCHER
5/16"	8	M22x1,5	54	740551	1.096-06-05	DKO-K08 KÄRCHER
5/16"	8	M22x1,5	-	740559	-	DKO-K08 90° KÄRCHER
3/8"	10	M22x1,5	54	740554	1.096-06-06	DKO-K10 KÄRCHER

RSO-K

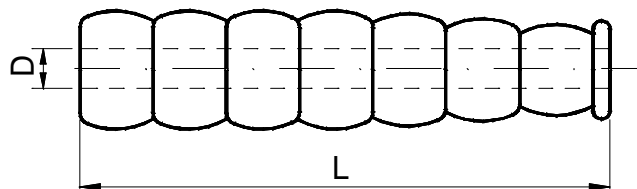
Stecknippel für **KÄRCHER**
Reinigungsgeräte.(Pistole)



Schlauch- innen Ø	DN	d	d1	L	Art.-NR.	IH-Nummer	Bezeichnung
1/4"	6	10	14	63	740557	1.095-04-04	RSO-K06 KÄRCHER
5/16"	8	10	14	65	740560	1.095-04-05	RSO-K08 KÄRCHER

KNICKSCHUTZ

für Reinigungsschläuche.



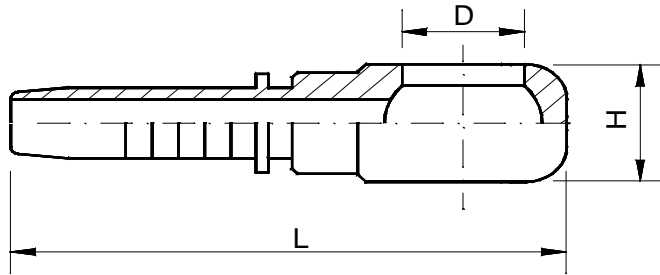
Schlauch- innen Ø	DN	D	L	Art.-NR.	IH-Nummer	Bezeichnung
1/4"	6	15	120	740556	950-04	KNIKSCHUTZ NW06
5/16"	8	18,5	128	740552	950-05	KNIKSCHUTZ NW08
3/8"	10	20,5	128	740555	950-06	KNIKSCHUTZ NW10



GKN Service Austria GmbH

RST-M

Ringnippel für
Hohlschraube mit
metrischem Gewinde.

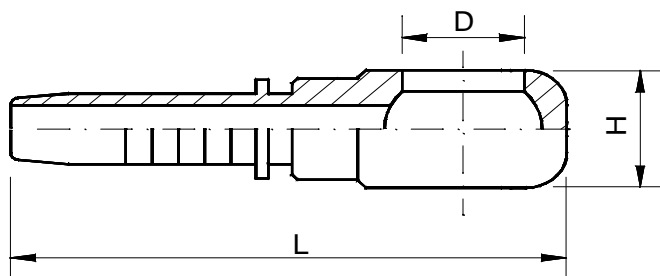


HOCHDRUCK 1SN, 2SN

Schlauch- innen Ø	DN	D	für Gewinde	H	L	Art.-NR.	Bezeichnung
1/4"	6	10,3	M10x1	10	60	740410	RST-M 06-Ø10mm
1/4"	6	12,2	M12x1,5	12	60	740400	RST-M 06-Ø12mm
5/16"	8	14,2	M14x1,5	14	64	740401	RST-M 08-Ø14mm
5/16"	8	16,4	M16x1,5	16	70	740408	RST-M 08-Ø16mm
5/16"	8	18,2	M18x1,5	20	75	749311	RST-M 08-Ø18mm
3/8"	10	16,2	M16x1,5	17	69	740402	RST-M 10-Ø16mm
3/8"	10	18,2	M18x1,5	21	75	749312	RST-M 10-Ø18mm
3/8"	10	22,3	M22x1,5	25	73	749264	RST-M 10-Ø22mm
1/2"	12	18,2	M18x1,5	20	73	740403	RST-M 12-Ø18mm
5/8"	16	22,3	M22x1,5	25	95	740404	RST-M 16-Ø22mm
3/4"	20	26,3	M26x1,5	30	113	740405	RST-M 20-Ø26mm
1"	25	30,4	M30x2	36	128	740406	RST-M 25-Ø30mm

RST-Z

Ringnippel für
Hohlschraube mit
Zoll- Gewinde.



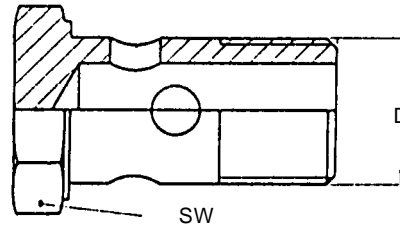
HOCHDRUCK 1SN, 2SN

Schlauch- innen Ø	DN	D	für Gewinde	H	L	Art.-NR.	Bezeichnung
1/4"	6		R 1/4"			749337	RST-Z 06-R1/4"
5/16"	8	17	R 3/8"	17	68	749300	RST-Z 08-R3/8"
3/8"	10	17	R 3/8"	17	70	749262	RST-Z 10-R3/8"
3/8"	10	21,5	R 1/2"	22	75	749263	RST-Z 10-R1/2"
1/2"	12	21,5	R 1/2"			749334	RST-Z 12-R1/2"



GKN Service Austria GmbH

HOHLSCHRAUBE



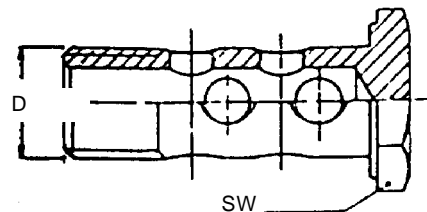
metrisches Gewinde nach DIN 7626 bzw. DIN 7643

D	SW	Art.-NR.	Bezeichnung
M 8X 1	12	740135	Hohlschraube M 8x 1
M 10x 1	14	740136	Hohlschraube M10x 1
M 12x1,5	17	740137	Hohlschraube M12x 1,5
M 14x1,5	19	740138	Hohlschraube M14x 1,5
M 16x1,5	22	740139	Hohlschraube M16x 1,5
M 18x1,5	24	740140	Hohlschraube M18x 1,5
M 22x1,5	27	740141	Hohlschraube M22x 1,5
M 26x1,5	32	740142	Hohlschraube M26x 1,5
M 30x1,5	36	740143	Hohlschraube M30x 1,5

Zoll-Gewinde

D	SW	Art.-NR.	Bezeichnung
1/4"	19	740127	Hohlschraube R 1/4"
3/8"	22	740129	Hohlschraube R 3/8"
1/2"	27	740132	Hohlschraube R 1/2"
3/4"	32	740133	Hohlschraube R 3/4"

DOPPELHOHLSCHRAUBE



metrisches Gewinde nach DIN 7626 bzw. DIN 7643

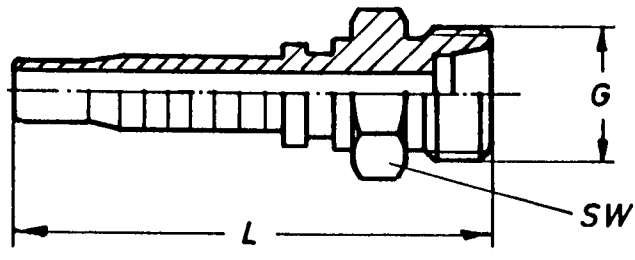
D	SW	Art.-NR.	Bezeichnung
M 8X 1	12	740144	Do-Hohlschraube M 8x 1
M 10x 1	14	740145	Do-Hohlschraube M10x 1
M 12x1,5	17	740146	Do-Hohlschraube M12x 1,5
M 14x1,5	19	740147	Do-Hohlschraube M14x 1,5
M 16x1,5	22	740148	Do-Hohlschraube M16x 1,5
M 18x1,5	24	740149	Do-Hohlschraube M18x 1,5



GKN Service Austria GmbH

CEF

Außengewinde 24°
für Schneidringverbindung,
französisch Ø-GAZ

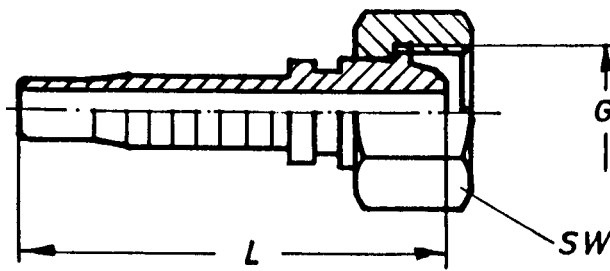


HÖCHSTDRUCK 4SP

Schlauch- innen Ø	DN	G	SW	L	Art.-NR.	IH-Nummer	
3/8"	10	M20x1,5	22	64	749405	4.190-06-06	CEF10
1/2"	12	M24x1,5	24	68	740266	4.190-08-08	CEF12
5/8"	16	M30x1,5	30	74	740267	4.190-10-10	CEF16
3/4"	20	M36x1,5	36	82	740268	4.190-12-12	CEF20
1"	25	M45x1,5	46	95	749406	4.190-16-16	CEF25
1 1/4"	32	M52x1,5	55	106	749574	4.190-20-20	CEF32

DKF

Dichtkopf mit Überwurfmutter
passend zu 24° Stutzen,
französisch Ø-GAZ



HÖCHSTDRUCK 4SP

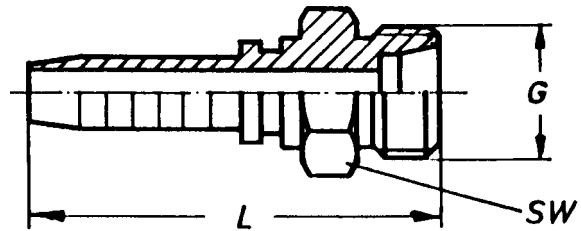
Schlauch- innen Ø	DN	G	SW	L	Art.-NR.	IH-Nummer	Bezeichnung
3/8"	10	M20x1,5	24	61	749407	4.141-06-06	DKF10
1/2"	12	M24x1,5	27	73	749408	4.141-08-08	DKF12
5/8"	16	M30x1,5	36	75	740435	4.141-10-10	DKF16
3/4"	20	M36x1,5	42	86	740436	4.141-12-12	DKF20
1"	25	M45x1,5	55	102	740437	4.141-16-16	DKF25
1 1/4"	32	M52x1,5				4.141-20-20	DKF32



GKN Service Austria GmbH

CEL

Außengewinde mit 24° Innenkonus
für Schneidringverbindung DIN 2353,
leichte Reihe



HOCHDRUCK 1SN,2SN

Schlauch- innen Ø	DN	RA	G	SW	L	Art.-NR.	IH-Nummer	Bezeichnung
1/4"	6	6L	M12x1,5	12	51	740192	1.170-03-04	CEL06 M12x1,5
1/4"	6	8L	M14x1,5	14	51	740193	1.170-04-04	CEL06
5/16"	8	10L	M16x1,5	17	55	740194	1.170-05-05	CEL08
5/16"	8	12L	M18x1,5	19	55	749303	1.170-06-05	CEL08 M18x1,5
3/8"	10	10L	M16x1,5	17	55	740361	1.170-05-06	CEL10 M16x1,5
3/8"	10	12L	M18x1,5	19	55	740195	1.170-06-06	CEL10
1/2"	12	15L	M22x1,5	22	59	740196	1.170-08-08	CEL12
5/8"	16	18L	M26x1,5	27	62	740197	1.170-10-10	CEL16
3/4"	20	22L	M30x2	30	72	740270	1.170-12-12	CEL20
1"	25	28L	M36x2	36	91	740271	1.170-16-16	CEL25
1 1/4"	32	35L	M45x2	46	93	740349	1.170-20-20	CEL32
1 1/2"	40	42L	M52x2	55	99	749360	1.170-24-24	CEL40

HÖCHSTDRUCK 4SP

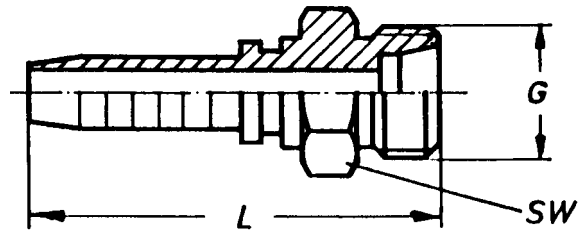
Schlauch- innen Ø	DN	RA	G	SW	L	Art.-NR.	IH-Nummer	Bezeichnung
1/4"	6	6L	M12x1,5	12	59		4.170-03-04	CEL06 M12x1,5
1/4"	6	8L	M14x1,5	14	59		4.170-04-04	CEL06
3/8"	10	10L	M16x1,5	17	63	749549	4.170-05-06	CEL10 M16x1,5
3/8"	10	12L	M18x1,5	19	63	749402	4.170-06-06	CEL10
1/2"	12	15L	M22x1,5	22	67	740432	4.170-08-08	CEL12
5/8"	16	18L	M26x1,5	27	71	740269	4.170-10-10	CEL16
3/4"	20	22L	M30x2	30	80	740198	4.170-12-12	CEL20
1"	25	28L	M36x2	36	93	740442	4.170-16-16	CEL25
1 1/4"	32	35L	M45x2	46	104	749271	4.170-20-20	CEL32
1 1/2"	40	42L	M52x2	55	115	749276	4.170-24-24	CEL40



GKN Service Austria GmbH

CES

Außengewinde mit 24° Innenkonus
für Schneidringverbindung DIN 2353,
schwere Reihe



HOCHDRUCK 1SN,2SN

Schlauch- innen Ø	DN	RA	G	SW	L	Art.-NR.	IH-Nummer	Bezeichnung
1/4"	6	8S	M16x1,5	17	53	740444	1.180-03-04	CES06 8S
1/4"	6	10S	M18x1,5	19	53	740199	1.180-04-04	CES06
5/16"	8	12S	M20x1,5	22	56	740200	1.180-05-05	CES08
3/8"	10	12S	M20x1,5	22	56	749234	1.180-05-06	CES10 12S
3/8"	10	14S	M22x1,5	22	59	740201	1.180-06-06	CES10
1/2"	12	16S	M24x1,5	24	62	740202	1.180-08-08	CES12
5/8"	16	20S	M30x2	30	67	740272	1.180-10-10	CES16
3/4"	20	25S	M36x2	36	77	740443	1.180-12-12	CES20
1"	25	30S	M42x2	46	88	749237	1.180-16-16	CES25
1 1/4"	32	38S	M52x2	55	103	740347	1.180-20-20	CES32

HÖCHSTDRUCK 4SP

Schlauch- innen Ø	DN	RA	G	SW	L	Art.-NR.	IH-Nummer	Bezeichnung
1/4"	6	8S	M16x1,5	17	61	749486	4.180-03-04	CES06 8S
1/4"	6	10S	M18x1,5	19	61	749487	4.180-04-04	CES06
3/8"	10	12S	M20x1,5	22	64	749403	4.180-05-06	CES10 12S
3/8"	10	14S	M22x1,5	22	64	749404	4.180-06-06	CES10
1/2"	12	16S	M24x1,5	24	70	749251	4.180-08-08	CES12
5/8"	16	20S	M30x2	30	76	740203	4.180-10-10	CES16
3/4"	20	25S	M36x2	36	86	740273	4.180-12-12	CES20
1"	25	30S	M42x2	46	100	740274	4.180-16-16	CES25
1 1/4"	32	38S	M52x2	55	114	740276	4.180-20-20	CES32

HÖCHSTDRUCK 4SH mit Ausreißsicherung

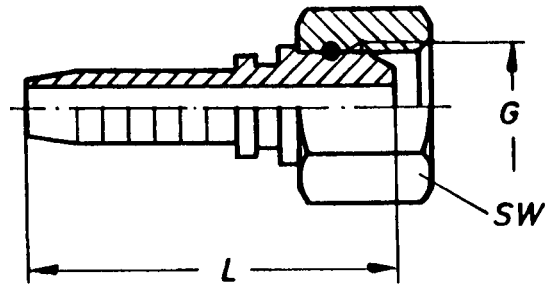
Schlauch- innen Ø	DN	RA	G	SW	L	Art.-NR.	IH-Nummer	Bezeichnung
3/4"	20	25S	M36x2			740459	5.180-12-12	CES20
1"	25	30S	M42x2			740460	5.180-16-16	CES25
1 1/4"	32	38S	M52x2			740461	5.180-20-20	CES32



GKN Service Austria GmbH

DKR

BSP-Dichtkopf 60°
mit Überwurfmutter
(Zoll-Gewinde)



HOCHDRUCK 1SN,2SN

Schlauch- innen Ø	DN	G	SW	L	Art.-NR.	IH-Nummer	Bezeichnung
1/4"	6	R1/8"	15	43	749484	1.202-02-04	DKR06 R1/8"
1/4"	6	R1/4"	17	47	740241	1.203-04-04	DKR06
5/16"	8	R3/8"	22	49	740243	1.203-06-05	DKR08 R3/8"
3/8"	10	R3/8"	22	49	740244	1.203-06-06	DKR10
3/8"	10	R1/2"	27	51	749219	1.203-08-06	DKR10 R1/2"
1/2"	12	R1/2"	27	53	740246	1.203-08-08	DKR12
5/8"	16	R5/8"	30	55	749239	1.203-10-10	DKR16
5/8"	16	R3/4"	32	55	749319	1.203-12-10	DKR16 R3/4"
3/4"	20	R3/4"	32	64	740294	1.203-12-12	DKR20
1"	25	R 1"	41	71	740357	1.203-16-16	DKR25
1 1/4"	32	R1 1/4"	50	83	740341	1.203-20-20	DKR32
1 1/2"	40	R1 1/2"	55	86		1.203-24-24	DKR40
2"	50	R 2"	70	105		1.203-32-32	DKR50

HÖCHSTDRUCK 4SP

Schlauch- innen Ø	DN	G	SW	L	Art.-NR.	IH-Nummer	Bezeichnung
1/4"	6	R1/4"	17	55	749488	4.203-04-04	DKR06
3/8"	10	R3/8"	22	57	749409	4.203-06-06	DKR10
1/2"	12	R1/2"	27	61	740365	4.203-08-08	DKR12
5/8"	16	R5/8"	30	63	740248	4.203-10-10	DKR16
3/4"	20	R3/4"	32	71	740249	4.203-12-12	DKR20
1"	25	R 1"	41	83	740251	4.203-16-16	DKR25
1 1/4"	32	R1 1/4"	50	94	740298	4.203-20-20	DKR32
1 1/2"	40	R1 1/2"	55	101	749284	4.203-24-24	DKR40
2"	50	R 2"	70	108	749481	4.203-32-32	DKR50

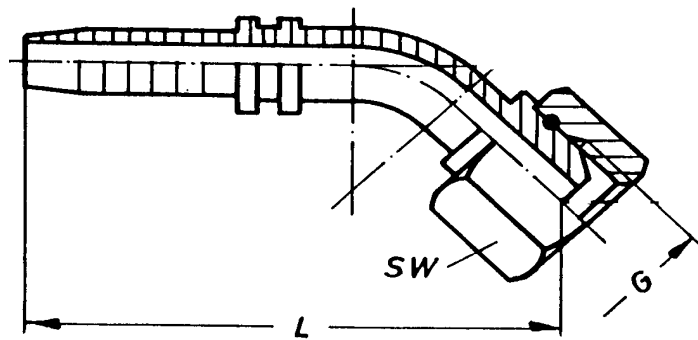
HÖCHSTDRUCK 4SH auf Anfrage



GKN Service Austria GmbH

DKR-45°

BSP-Dichtkopf 60°
mit Überwurfmutter
(Zoll-Gewinde)



HOCHDRUCK 1SN,2SN

Schlauch- innen Ø	DN	G	SW	L	Art.-NR.	IH-Nummer	Bezeichnung
1/4"	6	R1/8"	15	70	749497	1.232-02-04	DKR06 R1/8" 45°
1/4"	6	R1/4"	17	70	749380	1.233-04-04	DKR06 45°
5/16"	8	R3/8"	22	77	749381	1.233-06-05	DKR08 R3/8" 45°
3/8"	10	R3/8"	22	70	749382	1.233-06-06	DKR10 45°
3/8"	10	R1/2"	27	80	749383	1.233-08-06	DKR10 R1/2" 45°
1/2"	12	R1/2"	27	89	749384	1.233-08-08	DKR12 45°
5/8"	16	R5/8"	30	93	749385	1.233-10-10	DKR16 45°
3/4"	20	R3/4"	32	110	749386	1.233-12-12	DKR20 45°
1"	25	R 1"	41	127	749387	1.233-16-16	DKR25 45°
1 1/4"	32	R1 1/4"	50	148	749388	1.233-20-20	DKR32 45°
1 1/2"	40	R1 1/2"	55	160		1.233-24-24	DKR40 45°
2"	50	R 2"	70	187		1.233-32-32	DKR50 45°

HÖCHSTDRUCK 4SP

Schlauch- innen Ø	DN	G	SW	L	Art.-NR.	IH-Nummer	Bezeichnung
1/4"	6	R1/4"	17	77		4.233-04-04	DKR06 45°
3/8"	10	R3/8"	22	84	749410	4.233-06-06	DKR10 45°
1/2"	12	R1/2"	27	97	749411	4.233-08-08	DKR12 45°
5/8"	16	R5/8"	30	101	749412	4.233-10-10	DKR16 45°
3/4"	20	R3/4"	32	118	749333	4.233-12-12	DKR20 45°
1"	25	R 1"	41	139	749413	4.233-16-16	DKR25 45°
1 1/4"	32	R1 1/4"	50	158	749414	4.233-20-20	DKR32 45°
1 1/2"	40	R1 1/2"	55	175	749285	4.233-24-24	DKR40 45°
2"	50	R 2"	70	190		4.233-32-32	DKR50 45°

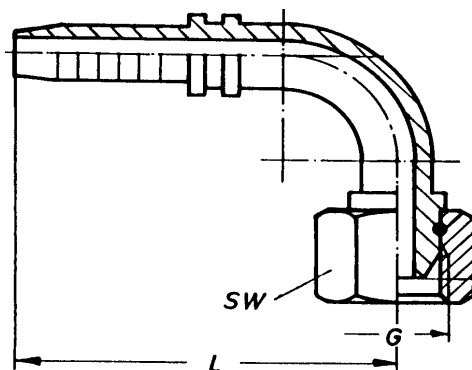
HÖCHSTDRUCK 4SH auf Anfrage



GKN Service Austria GmbH

DKR-90°

BSP-Dichtkopf 60°
mit Überwurfmutter
(Zoll-Gewinde)



HOCHDRUCK 1SN,2SN

Schlauch- innen Ø	DN	G	SW	L	Art.-NR.	IH-Nummer	Bezeichnung
1/4"	6	R1/8"	15		749498	1.242-02-04	DKR06 R1/8" 90°
1/4"	6	R1/4"	17	51	740242	1.243-04-04	DKR06 90°
5/16"	8	R3/8"	22	56	749241	1.243-06-05	DKR08 R3/8" 90°
3/8"	10	R3/8"	22	61	740245	1.243-06-06	DKR10 90°
3/8"	10	R1/2"	27	61	749250	1.243-08-06	DKR10 R1/2" 90°
1/2"	12	R1/2"	27	70	740354	1.243-08-08	DKR12 90°
5/8"	16	R5/8"	30	77	749236	1.243-10-10	DKR16 90°
5/8"	16	R3/4"			749520	1.242-12-10	DKR16 R3/4" 90°
3/4"	20	R3/4"	32	95	740356	1.243-12-12	DKR20 90°
1"	25	R 1"	41	125	740358	1.243-16-16	DKR25 90°
1 1/4"	32	R1 1/4"	50	139	740342	1.243-20-20	DKR32 90°
1 1/2"	40	R1 1/2"	55	154		1.243-24-24	DKR40 90°
2"	50	R 2"	70	186		1.243-32-32	DKR50 90°

HÖCHSTDRUCK 4SP

Schlauch- innen Ø	DN	G	SW	L	Art.-NR.	IH-Nummer	Bezeichnung
1/4"	6	R1/4"	17	70	749489	4.243-04-04	DKR06 90°
3/8"	10	R3/8"	22	78	749415	4.243-06-06	DKR10 90°
1/2"	12	R1/2"	27	85	740247	4.243-08-08	DKR12 90°
5/8"	16	R5/8"	30	91	749231	4.243-10-10	DKR16 90°
3/4"	20	R3/4"	32	108	740250	4.243-12-12	DKR20 90°
1"	25	R 1"	41	128	740297	4.243-16-16	DKR25 90°
1 1/4"	32	R1 1/4"	50	150	749318	4.243-20-20	DKR32 90°
1 1/2"	40	R1 1/2"	55	170	749286	4.243-24-24	DKR40 90°
2"	50	R 2"	70	189	749482	4.243-32-32	DKR50 90°

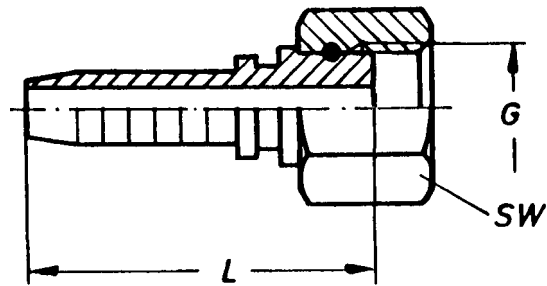
HÖCHSTDRUCK 4SH auf Anfrage



GKN Service Austria GmbH

DKR-...FLD

BSP-Dichtkopf, flachdichtend
mit Überwurfmutter (Zoll-Gewinde)

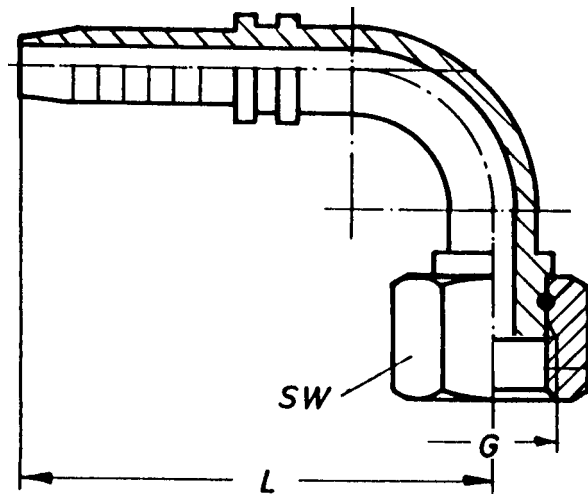


HOCHDRUCK 1SN,2SN

Schlauch- innen Ø	DN	G	SW	L	Art.-NR.	IH-Nummer	Bezeichnung
3/8"	10	R1/2"			749222	1.253-08-06	DKR10 R1/2" FLD
1/2"	12	R1/2"			749221	1.253-08-08	DKR12 FLD
1/2"	12	R3/4"			749220	1.253-12-08	DKR12 R3/4" FLD
5/8"	16	R3/4"			749223	1.253-12-10	DKR16 FLD
3/4"	20	R3/4"			749233	1.253-12-12	DKR20 FLD

DKR-...90°-FLD

BSP-Dichtkopf, flachdichtend
mit Überwurfmutter (Zoll-Gewinde)



HOCHDRUCK 1SN,2SN

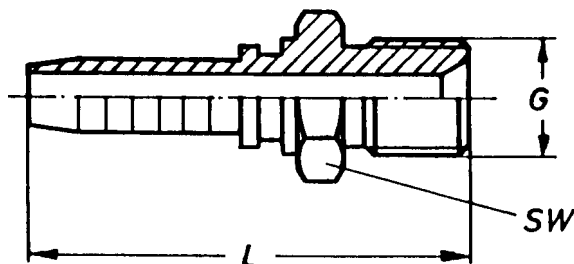
Schlauch- innen Ø	DN	G	SW	L	Art.-NR.	IH-Nummer	Bezeichnung
3/8"	10	R1/2"			749499	1.253-08-06/90	DKR10 R1/2" 90° -FLD
1/2"	12	R1/2"			749500	1.253-08-08/90	DKR12 90° -FLD
1/2"	12	R3/4"			749501	1.253-12-08/90	DKR12 R3/4" 90° -FLD
5/8"	16	R3/4"			749502	1.253-12-10/90	DKR16 90° -FLD
3/4"	20	R3/4"			-	1.253-12-12/90	DKR20 90° -FLD



GKN Service Austria GmbH

AGR

BSP-Außengewinde mit
60° Innenkonus
(Zoll-Gewinde)



HOCHDRUCK 1SN,2SN

Schlauch- innen Ø	DN	G	SW	L	Art.-NR.	IH-Nummer	Bezeichnung
1/4"	6	R1/8"	17	51	749503	1.260-02-04	AGR06 R1/8"
1/4"	6	R1/4"	19	54	740187	1.260-04-04	AGR06
5/16"	8	R3/8"	22	59	740424	1.260-06-05	AGR08 R3/8"
3/8"	10	R3/8"	22	59	740188	1.260-06-06	AGR10
3/8"	10	R1/2"	27	62	749361	1.260-08-06	AGR10 R1/2"
1/2"	12	R1/2"	27	64	740189	1.260-08-08	AGR12
5/8"	16	R5/8"	28	67	740190	1.260-10-10	AGR16
5/8"	16	R3/4"			749232	1.260-12-10	AGR16 R3/4"
3/4"	20	R3/4"	32	78	740426	1.260-12-12	AGR20
3/4"	20	R 1"	41	79	749229	1.260-16-12	AGR20 R1"
1"	25	R 1"	41	88	740191	1.260-16-16	AGR25
1 1/4"	32	R1 1/4"	50	100	749266	1.260-20-20	AGR32
1 1/2"	40	R1 1/2"	55	106	740427	1.260-24-24	AGR40
2"	50	R 2"	65	126	740428	1.260-32-32	AGR50

HÖCHSTDRUCK 4SP

Schlauch- innen Ø	DN	G	SW	L	Art.-NR.	IH-Nummer	Bezeichnung
1/4"	6	R1/4"	19	62		4.260-04-04	AGR06
3/8"	10	R3/8"	22	66		4.260-06-06	AGR10
1/2"	12	R1/2"	27	72	749287	4.260-08-08	AGR12
5/8"	16	R5/8"			749718	4.260-10-10	AGR16
3/4"	20	R3/4"	32	86	749279	4.260-12-12	AGR20
1"	25	R 1"	41	100	749280	4.260-16-16	AGR25
1 1/4"	32	R1 1/4"	50	111	749281	4.260-20-20	AGR32
1 1/2"	40	R1 1/2"	55	122	749282	4.260-24-24	AGR40
2"	50	R 2"	65	129	749283	4.260-32-32	AGR50

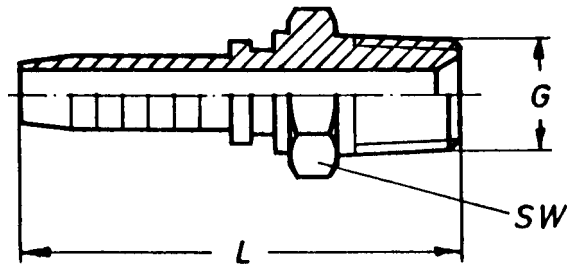
HÖCHSTDRUCK 4SH auf Anfrage



GKN Service Austria GmbH

AGR-...K

konisches BSP-Außengewinde,
selbstdichtend (Zoll-Gewinde)



HOCHDRUCK 1SN,2SN

Schlauch- innen Ø	DN	G	SW	L	Art.-NR.	IH-Nummer	Bezeichnung
1/4"	6	1/4"			749100	1.267-04-04	AGR06 R1/4"-K
5/8"	8	3/8"			749107	1.267-06-05	AGR08 R3/8"-K
3/8"	10	3/8"			749101	1.267-06-06	AGR10 R3/8"-K
1/2"	12	1/2"			749102	1.267-08-08	AGR12 R1/2"-K
3/4"	20	3/4"			749104	1.267-12-12	AGR20 R3/4"-K
1"	25	1"			749105	1.267-16-16	AGR25 R 1" -K
1 1/4"	32	1 1/4"			749106	1.267-20-20	AGR32 1 1/4"-K

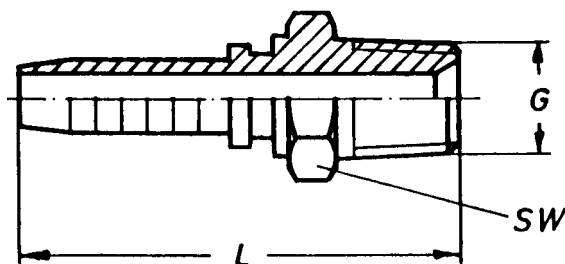


GKN Service Austria GmbH

AGN

NPTF-Außengewinde,
konisch dichtend

HOCHDRUCK 1SN,2SN



Schlauch- innen Ø	DN	G	SW	L	Art.-NR.	IH-Nummer	Bezeichnung
1/4"	6	1/8" NPTF	14	50	749611	1.300-02-04	AGN06 1/8"
1/4"	6	1/4" NPTF	14	55	740181	1.300-04-04	AGN06
5/16"	8	3/8" NPTF	17	56	740425	1.300-06-05	AGN08 3/8"
3/8"	10	3/8" NPTF	17	58	749416	1.300-06-06	AGN10
3/8"	10	1/2" NPTF	22	64	740182	1.300-08-06	AGN10 1/2"
1/2"	12	1/2" NPTF	22	66	740183	1.300-08-08	AGN12
5/8"	16	3/4" NPTF	27	70	740184	1.300-12-10	AGN16 3/4"
3/4"	20	3/4" NPTF	27	77	740185	1.300-12-12	AGN20
1"	25	1" NPT	36	91	740186	1.300-16-16	AGN25
1 1/4"	32	1 1/4" NPT	46	102	749363	1.300-20-20	AGN32
1 1/2"	40	1 1/2" NPT	50	110		1.300-24-24	AGN40
2"	50	2" NPT	65	131	749493	1.300-32-32	AGN50

HÖCHSTDRUCK 4SP

Schlauch- innen Ø	DN	G	SW	L	Art.-NR.	IH-Nummer	Bezeichnung
1/4"	6	1/4" NPTF	14	63	749515	4.300-04-04	AGN06
3/8"	10	3/8" NPTF	17	66	749416	4.300-06-06	AGN10
1/2"	12	1/2" NPTF	22	74	749417	4.300-08-08	AGN12
3/4"	20	3/4" NPTF	27	85	749418	4.300-12-12	AGN20
1"	25	1" NPT	36	102	740264	4.300-16-16	AGN25
1 1/4"	32	1 1/4" NPT	46	113	740265	4.300-20-20	AGN32
1 1/2"	40	1 1/2" NPT	50	125	749277	4.300-24-24	AGN40
2"	50	2" NPT	65	134	749278	4.300-32-32	AGN50

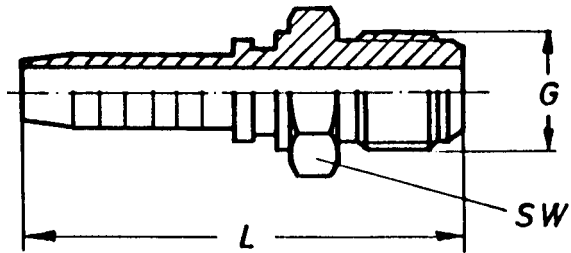
HÖCHSTDRUCK 4SH auf Anfrage



GKN Service Austria GmbH

AGJ

JIC-Außengewinde 74°,
(UNF bzw. UN Gewinde)



HOCHDRUCK 1SN,2SN

Schlauch- innen Ø	DN	G	SW	L	Art.-NR.	IH-Nummer	Bezeichnung
1/4"	6	7/16-20UNF	14	57	740170	1.370-04-04	AGJ06
1/4"	6	1/2-20UNF	14	57	749377	1.370-05-04	AGJ06 1/2-20
1/4"	6	9/16-18UNF	17	56	740171	1.370-06-04	AGJ06 9/16-18
3/8"	10	9/16-18UNF	17	58	740173	1.370-06-06	AGJ10
3/8"	10	3/4-16UNF	22	62	740174	1.370-08-06	AGJ10 3/4-16
1/2"	12	3/4-16UNF	22	64	740175	1.370-08-08	AGJ12
1/2"	12	7/8-14UNF	24	66	740176	1.370-10-08	AGJ12 7/8-14
5/8"	16	7/8-14UNF	27	70	740178	1.370-10-10	AGJ16
5/8"	16	1 1/16-12UN	27	73	740177	1.370-12-10	AGJ16 1 1/16-12
3/4"	20	1 1/16-12UN	30	80	740179	1.370-12-12	AGJ20
3/4"	20	1 5/16-12UN	36	83	749378	1.370-16-12	AGJ20 1 5/16-12
1"	25	1 5/16-12UN	36	91	740180	1.370-16-16	AGJ25
1 1/4"	32	1 5/8-12UN	46	102	749379	1.370-20-20	AGJ32
1 1/2"	40	1 7/8-12UN				1.370-24-24	AGJ40
2"	50	2 1/2-12UN				1.370-32-32	AGJ50

HÖCHSTDRUCK 4SP

Schlauch- innen Ø	DN	G	SW	L	Art.-NR.	IH-Nummer	Bezeichnung
1/4"	6	7/16-20UNF				4.370-04-04	AGJ06
1/4"	6	1/2-20UNF				4.370-05-04	AGJ06 1/2-20
1/4"	6	9/16-18UNF				4.370-06-04	AGJ06 9/16-18
3/8"	10	9/16-18UNF	17	66	749274	4.370-06-06	AGJ10
3/8"	10	3/4-16UNF	22	69	749432	4.370-08-06	AGJ10 3/4-16
1/2"	12	3/4-16UNF	22	72	749305	4.370-08-08	AGJ12
1/2"	12	7/8-14UNF	24	74	749433	4.370-10-08	AGJ12 7/8-16
5/8"	16	7/8-14UNF	24	77	749434	4.370-10-10	AGJ16
5/8"	16	1 1/16-12UN	27	82	749435	4.370-12-10	AGJ16 1 1/16-12
3/4"	20	1 1/16-12UN	27	88	740261	4.370-12-12	AGJ20
3/4"	20	1 5/16-12UN	36	91	749436	4.370-16-12	AGJ20 1 5/16-12
1"	25	1 5/16-12UN	36	102	740262	4.370-16-16	AGJ25
1 1/4"	32	1 5/8-12UN	46	113	740263	4.370-20-20	AGJ32
1 1/2"	40	1 7/8-12UN	50	129	749290	4.370-24-24	AGJ40
2"	50	2 1/2-12UN			749462	4.370-32-32	AGJ50

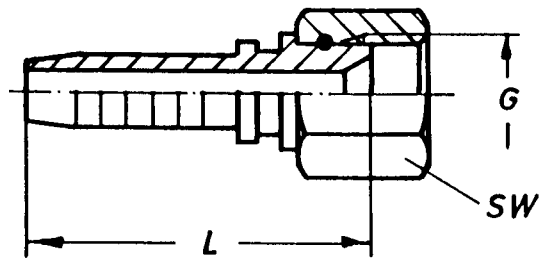
HÖCHSTDRUCK 4SH auf Anfrage



GKN Service Austria GmbH

DKJ

JIC-Dichtkopf 74°
mit Überwurfmutter
(UNF bzw. UN Gewinde)



HOCHDRUCK 1SN,2SN

Schlauch- innen Ø	DN	G	SW	L	Art.-NR.	IH-Nummer	Bezeichnung
1/4"	6	7/16-20UNF	14	43	740204	1.313-04-04	DKJ06
1/4"	6	1/2-20UNF	17	44	740206	1.313-05-04	DKJ06 1/2-20
1/4"	6	9/16-18UNF	17	44	740207	1.313-06-04	DKJ06 9/16-18
5/8"	8	1/2-20 UNF	17	61	740209	1.312-05-05	DKJ08 1/2-20
5/8"	8	9/16-18UNF	17	44	740211	1.312-06-05	DKJ08 9/16-18
3/8"	10	9/16-18UNF	17	45	740213	1.313-06-06	DKJ10
3/8"	10	3/4-16UNF	22	48	740215	1.313-08-06	DKJ10 3/4-16
1/2"	12	3/4-16UNF	22	50	740216	1.313-08-08	DKJ12
1/2"	12	7/8-14UNF	27	49	740218	1.313-10-08	DKJ12 7/8-14
1/2"	12	1 1/16-12UN	32	54	740220	1.313-12-08	DKJ12 1 1/16-12
5/8"	16	7/8-14UNF	27	52	740221	1.313-10-10	DKJ16
5/8"	16	1 1/16-12UN	32	51	749242	1.313-12-10	DKJ16 1 1/16-12
3/4"	20	1 1/16-12UN	32	60	740222	1.313-12-12	DKJ20
3/4"	20	1 5/16-12UN	41	61	749364	1.313-16-12	DKJ20 1 5/16-12
1"	25	1 5/16-12UN	41	70	740224	1.313-16-16	DKJ25
1 1/4"	32	1 5/8-12UN	50	80	749365	1.313-20-20	DKJ32
1 1/2"	40	1 7/8-12UN	60	86		1.313-24-24	DKJ40
2"	50	2 1/2-12UN	75	103	749566	1.313-32-32	DKJ50

HÖCHSTDRUCK 4SP

Schlauch- innen Ø	DN	G	SW	L	Art.-NR.	IH-Nummer	Bezeichnung
1/4"	6	7/16-20UNF	14	50	749490	4.313-04-04	DKJ06
1/4"	6	1/2-20UNF	17	51		4.313-05-04	DKJ06 1/2-20
1/4"	6	9/16-18UNF	17	51		4.313-06-04	DKJ06 9/16-18
3/8"	10	9/16-18UNF	17	53	749419	4.313-06-06	DKJ10
3/8"	10	3/4-16UNF	22	55	749420	4.313-08-06	DKJ10 3/4-16
1/2"	12	3/4-16UNF	22	58	749421	4.313-08-08	DKJ12
1/2"	12	7/8-14UNF	27	57	749240	4.313-10-08	DKJ12 7/8-14
5/8"	16	7/8-14UNF	27	60	749422	4.313-10-10	DKJ16
5/8"	16	1 1/16-12UN	32	62	740367	4.313-12-10	DKJ16 1 1/16-12
3/4"	20	1 1/16-12UN	32	69	740277	4.313-12-12	DKJ20
3/4"	20	1 5/16-12UN	41	69	749423	4.313-16-12	DKJ20 1 5/16-12
1"	25	1 5/16-12UN	41	81	740278	4.313-16-16	DKJ25
1 1/4"	32	1 5/8-12UN	50	91	740280	4.313-20-20	DKJ32
1 1/2"	40	1 7/8-12UN	60	101	749289	4.313-24-24	DKJ40
2"	50	2 1/2-12UN	75	106	749460	4.313-32-32	DKJ50

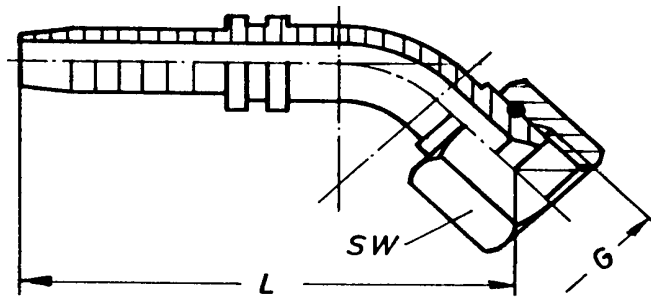
HÖCHSTDRUCK 4SH auf Anfrage



GKN Service Austria GmbH

DKJ - 45°

JIC-Dichtkopf 74°
mit Überwurfmutter
(UNF bzw. UN Gewinde)



HOCHDRUCK 1SN,2SN

Schlauch- innen Ø	DN	G	SW	L	Art.-NR.	IH-Nummer	Bezeichnung
1/4"	6	7/16-20UNF	14	58	749367	1.343-04-04	DKJ06 45°
1/4"	6	1/2-20UNF	17	58	749366	1.343-05-04	DKJ06 1/2-20 45°
1/4"	6	9/16-18UNF	17	59	749368	1.343-06-04	DKJ06 9/16-18 45°
3/8"	10	9/16-18UNF	17	66	749267	1.343-06-06	DKJ10 45°
3/8"	10	3/4-16UNF	22	68	749292	1.343-08-06	DKJ10 3/4-16 45°
3/8"	12	3/4-16UNF	22	76	749293	1.343-08-08	DKJ12 45°
1/2"	12	7/8-14UNF	27	75	749294	1.343-10-08	DKJ12 7/8-14 45°
1/2"	16	7/8-14UNF	27	85	749295	1.343-10-10	DKJ16 45°
5/8"	16	1 1/16-12UN	32	86	749369	1.343-12-10	DKJ16 1 1/16-12 45°
5/8"	20	1 1/16-12UN	32	101	749370	1.343-12-12	DKJ20 45°
3/4"	20	1 5/16-12UN	41	122	749371	1.343-16-12	DKJ20 1 5/16-12 45°
3/4"	25	1 5/16-12UN	41	126	749372	1.343-16-16	DKJ25 45°
1"	32	1 5/8-12UN	50	151	749373	1.343-20-20	DKJ32 45°
1 1/4"	40	1 7/8-12UN	60	168		1.343-24-24	DKJ40 45°
1 1/2"	50	2 1/2-12UN	75	212		1.343-32-32	DKJ50 45°

HÖCHSTDRUCK 4SP

Schlauch- innen Ø	DN	G	SW	L	Art.-NR.	IH-Nummer	Bezeichnung
1/4"	6	7/16-20UNF	14	78		4.343-04-04	DKJ06 45°
1/4"	6	1/2-20UNF	17	79		4.343-05-04	DKJ06 1/2-20 45°
1/4"	6	9/16-18UNF	17	79		4.343-06-04	DKJ06 9/16-18 45°
3/8"	10	9/16-18UNF	17	82		4.343-06-06	DKJ10 45°
3/8"	10	3/4-16UNF	22	93		4.343-08-06	DKJ10 3/4-16 45°
1/2"	12	3/4-16UNF	22	93		4.343-08-08	DKJ12 45°
1/2"	12	7/8-14UNF	27	102		4.343-10-08	DKJ12 7/8-14 45°
5/8"	16	7/8-14UNF	27	104		4.343-10-10	DKJ16 45°
5/8"	16	1 1/16-12UN	32	105		4.343-12-10	DKJ16 1 1/16-12 45°
3/4"	20	1 1/16-12UN	32	125	749548	4.343-12-12	DKJ20 45°
3/4"	20	1 5/16-12UN	41	126		4.343-16-12	DKJ20 1 5/16-12 45°
1"	25	1 5/16-12UN	41	138		4.343-16-16	DKJ25 45°
1 1/4"	32	1 5/8-12UN	50	162		4.343-20-20	DKJ32 45°
1 1/2"	40	1 7/8-12UN	60	184		4.343-24-24	DKJ40 45°
2"	50	2 1/2-12UN	75	215		4.343-32-32	DKJ50 45°

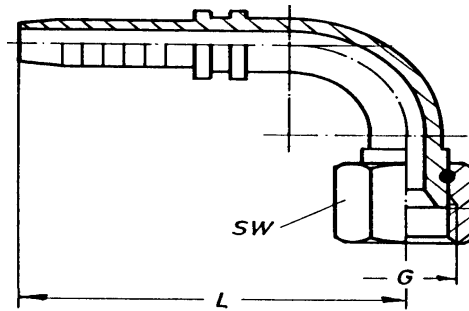
HÖCHSTDRUCK 4SH auf Anfrage



GKN Service Austria GmbH

DKJ - 90°

JIC-Dichtkopf 74°
mit Überwurfmutter
(UNF bzw. UN Gewinde)



HOCHDRUCK 1SN,2SN

Schlauch- innen Ø	DN	G	SW	L	Art.-NR.	IH-Nummer	Bezeichnung
1/4"	6	7/16-20UNF	14	62	740205	1.353-04-04	DKJ06 90°
1/4"	6	1/2-20UNF	17	62	749261	1.353-05-04	DKJ06 1/2-20 90°
1/4"	6	9/16-18UNF	17	66	740208	1.353-06-04	DKJ06 3/4"-16 90°
5/8"	8	1/2-20UNF	17	70	740210	1.352-05-05	DKJ08 1/2-20 90°
5/8"	8	9/16-18UNF	19	67	740212	1.352-06-05	DKJ08 9/16-18 90°
3/8"	10	9/16-18UNF	17	70	740214	1.353-06-06	DKJ10 90°
3/8"	10	3/4-16UNF	22	77	740350	1.353-08-06	DKJ10 3/4-16 90°
1/2"	12	3/4-16UNF	22	81	740217	1.353-08-08	DKJ12 90°
1/2"	12	7/8-14UNF	27	87	740219	1.353-10-08	DKJ12 7/8-14 90°
1/2"	16	7/8-14UNF	27	89	749374	1.353-10-10	DKJ16 90°
5/8"	16	1 1/16-12UN	32	89	749325	1.353-12-10	DKJ16 1 1/16-12 90°
3/4"	20	1 1/16-12UN	32	104	740223	1.353-12-12	DKJ20 90°
3/4"	20	1 5/16-12UN	41	110	749375	1.352-16-12	DKJ20 1 5/16-12 90°
1"	25	1 5/16-12UN	41	124		1.353-16-16	DKJ25 90°
1 1/4"	32	1 5/8-12UN	50	138	749376	1.353-20-20	DKJ32 90°
1 1/2"	40	1 7/8-12UN	60	154		1.353-24-24	DKJ40 90°
2"	50	2 1/2-12UN	75	196	749565	1.353-32-32	DKJ50 90°

HÖCHSTDRUCK 4SP

Schlauch- innen Ø	DN	G	SW	L	Art.-NR.	IH-Nummer	Bezeichnung
1/4"	6	7/16-20UNF	14	70		4.353-04-04	DKJ06 90°
1/4"	6	1/2-20UNF	17	70		4.353-05-04	DKJ06 1/2-20 90°
1/4"	6	9/16-18UNF	17	74		4.353-06-04	DKJ06 9/16-18 90°
3/8"	10	9/16-18UNF	17	78	749424	4.353-06-06	DKJ10 90°
3/8"	10	3/4-16UNF	22	85	749425	4.353-08-06	DKJ10 3/4-16 90°
1/2"	12	3/4-16UNF	22	89	749426	4.353-08-08	DKJ12 90°
1/2"	12	7/8-14UNF	27	95	749427	4.353-10-08	DKJ12 7/8-14 90°
5/8"	16	7/8-14UNF	27	98	749428	4.353-10-10	DKJ16 90°
5/8"	16	1 1/16-12UN	32	99	749429	4.353-12-10	DKJ16 1 1/16-12 90°
3/4"	20	1 1/16-12UN	32	112	749430	4.353-12-12	DKJ20 90°
3/4"	20	1 5/16-12UN	41	120	749431	4.353-16-12	DKJ20 1 5/16-12 90°
1"	25	1 5/16-12UN	41	136	740279	4.353-16-16	DKJ25 90°
1 1/4"	32	1 5/8-12UN	50	150	749273	4.353-20-20	DKJ32 90°
1 1/2"	40	1 7/8-12UN	60	170	749272	4.353-24-24	DKJ40 90°
2"	50	2 1/2-12UN	75	199	749461	4.353-32-32	DKJ50 90°

HÖCHSTDRUCK 4SH auf Anfrage

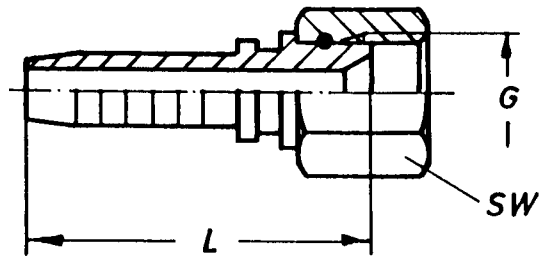


GKN Service Austria GmbH

DKJ-Z

Dichtkopf mit Überwurfmutter
und 60° Innenkonus
Japanische Ausführung
(Zoll-Gewinde)

HOCHDRUCK 1SN,2SN



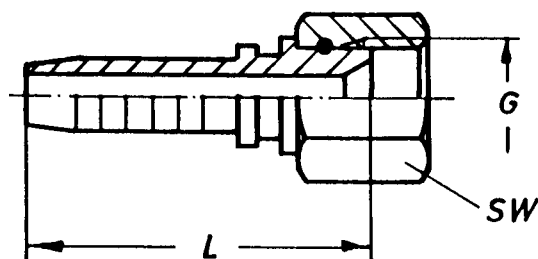
Schlauch- innen Ø	DN	G	SW	L	Art.-NR.	IH-Nummer	Bezeichnung
1/4"	6	R1/4"	17		749511	1.213-04-04	DKJ-Z06
3/8"	10	R3/8"	22		749512	1.213-06-06	DKJ-Z10
1/2"	12	R1/2"	27		749513	1.213-08-08	DKJ-Z12
3/4"	20	R3/4"	32		749514	1.213-12-12	DKJ-Z20



GKN Service Austria GmbH

DKJ-M

Dichtkopf mit Überwurfmutter
und 60° Innenkonus
Japanische Ausführung
(Metrisches Gewinde)



HOCHDRUCK 1SN,2SN

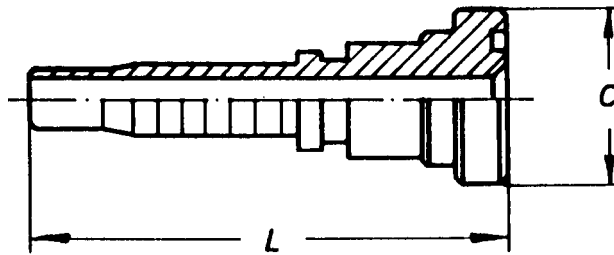
Schlauch- innen Ø	DN	G	SW	L	Art.-NR.	IH-Nummer	Bezeichnung
1/4"	6	M14x1,5	17		740531	1.097-04-04	DKJ-M06
3/8"	10	M18x1,5	22		740532	1.097-06-06	DKJ-M10
1/2"	12	M22x1,5	27		740533	1.097-08-08	DKJ-M12
5/8"	16	M24x1,5	30		740534	1.097-10-10	DKJ-M16
3/4"	20	M30x1,5	32		740535	1.097-12-12	DKJ-M20



GKN Service Austria GmbH

SFL

SAE- Flansch,
Standard Baureihe
3000 P.S.I. (210 bar)



HÖCHSTDRUCK 4SP *)

Schlauch- innen Ø	DN	Größe	C	L	Art.-NR.	IH-Nummer	Bezeichnung
1/2"	12	1/2"	30,2	86	749437	4.420-08-08	SFL12
1/2"	12	3/4"	38,1	79	749438	4.420-12-08	SFL12 3/4"
5/8"	16	3/4"	38,1	84	749439	4.420-12-10	SFL16 3/4"
3/4"	20	3/4"	38,1	92	740304	4.420-12-12	SFL20
3/4"	20	1"	44,5	91	740307	4.420-16-12	SFL20 1"
1"	25	1"	44,5	106	740310	4.420-16-16	SFL25
1"	25	1 1/4"	50,8	107	740313	4.420-20-16	SFL25 1 1/4"
1 1/4"	32	1 1/4"	50,8	118	740316	4.420-20-20	SFL32
1 1/4"	32	1 1/2"	60,3	119	749331	4.420-24-20	SFL32 1 1/2"
1 1/2"	40	1 1/2"	60,3	131	749463	4.420-24-24	SFL40
1 1/2"	40	2"	71,4	133	749464	4.420-32-24	SFL40 2"
2"	50	2"	71,4	142	749465	4.420-32-32	SFL50

HÖCHSTDRUCK 4SH mit Ausreißsicherung

Schlauch- innen Ø	DN	Größe	C	L	Art.-NR.	IH-Nummer	Bezeichnung
3/4"	20	3/4"	38,1			5.420-12-12	SFL20
3/4"	20	1"	44,5			5.420-16-12	SFL20 1"
1"	25	1"	44,5			5.420-16-16	SFL25
1"	25	1 1/4"	50,8			5.420-20-16	SFL25 1 1/4"
1 1/4"	32	1 1/4"	50,8			5.420-20-20	SFL32
1 1/4"	32	1 1/2"	60,3		749554	5.420-24-20	SFL32 1 1/2"
1 1/2"	40	1 1/2"	60,3			5.420-24-24	SFL40
1 1/2"	40	2"	71,4			5.420-32-24	SFL40 2"
2"	50	2"	71,4			5.420-32-32	SFL50

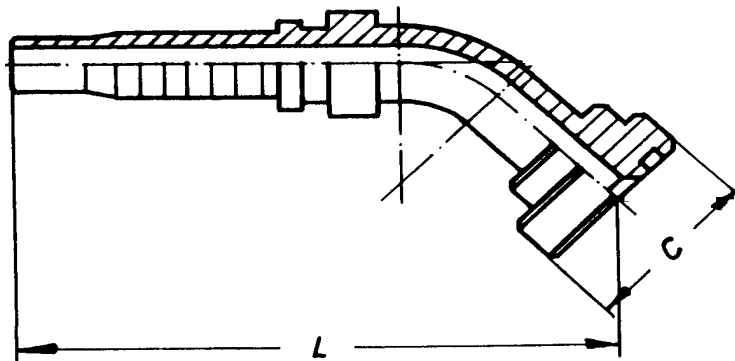
*) für Hochdruckschläuche (1SN und 2SN) mit den
Preßfassungen 1SN/ST und 2SN/ST auf Anfrage.



GKN Service Austria GmbH

SFL - 45°

SAE- Flansch,
Standard Baureihe
3000 P.S.I. (210 bar)



HÖCHSTDRUCK 4SP *)

Schlauch- innen Ø	DN	Größe	C	L	Art.-NR.	IH-Nummer	Bezeichnung
1/2"	12	1/2"	30,2	85	749440	4.450-08-08	SFL12 45°
1/2"	12	3/4"	38,1	95	749441	4.450-12-08	SFL12 3/4" 45°
5/8"	16	3/4"	38,1	105	749442	4.450-12-10	SFL16 3/4" 45°
3/4"	20	3/4"	38,1	118	740305	4.450-12-12	SFL20 45°
3/4"	20	1"	44,5	118	740308	4.450-16-12	SFL20 1" 45°
1"	25	1"	44,5	140	740311	4.450-16-16	SFL25 45°
1"	25	1 1/4"	50,8	141	740314	4.450-20-16	SFL25 1 1/4" 45°
1 1/4"	32	1 1/4"	50,8	157	740317	4.450-20-20	SFL32 45°
1 1/4"	32	1 1/2"	60,3	157	749332	4.450-24-20	SFL32 1 1/2" 45°
1 1/2"	40	1 1/2"	60,3	186	749466	4.450-24-24	SFL40 45°
1 1/2"	40	2"	71,4	186	749467	4.450-32-24	SFL40 2" 45°
2"	50	2"	71,4	200	749468	4.450-32-32	SFL50 45°

HÖCHSTDRUCK 4SH mit Ausreißsicherung

Schlauch- innen Ø	DN	Größe	C	L	Art.-NR.	IH-Nummer	Bezeichnung
3/4"	20	3/4"	38,1			5.450-12-12	SFL20 45°
3/4"	20	1"	44,5			5.450-16-12	SFL20 1" 45°
1"	25	1"	44,5			5.450-16-16	SFL25 45°
1"	25	1 1/4"	50,8			5.450-20-16	SFL25 1 1/4" 45°
1 1/4"	32	1 1/4"	50,8			5.450-20-20	SFL32 45°
1 1/4"	32	1 1/2"	60,3			5.450-24-20	SFL32 1 1/2" 45°
1 1/2"	40	1 1/2"	60,3			5.450-24-24	SFL40 45°
1 1/2"	40	2"	71,4			5.450-32-24	SFL40 2" 45°
2"	50	2"	71,4			5.450-32-32	SFL50 45°

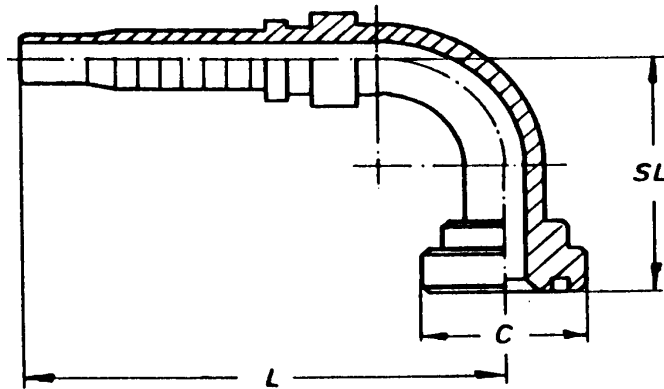
*) für Hochdruckschläuche (1SN und 2SN) mit den
Preßfassungen 1SN/ST und 2SN/ST auf Anfrage.



GKN Service Austria GmbH

SFL - 90°

SAE- Flansch,
Standard Baureihe
3000 P.S.I. (210 bar)



HÖCHSTDRUCK 4SP *)

Schlauch- innen Ø	DN	Größe	C	L	Art.-NR.	IH-Nummer	Bezeichnung
1/2"	12	1/2"	30,2	80	749443	4.470-08-08	SFL12 90°
1/2"	12	3/4"	38,1	86	749444	4.470-12-08	SFL12 3/4" 90°
5/8"	16	3/4"	38,1		749445	4.470-12-10	SFL16 3/4" 90°
3/4"	20	3/4"	38,1	109	740306	4.470-12-12	SFL20 90°
3/4"	20	1"	44,5	109	740309	4.470-16-12	SFL20 1" 90°
1"	25	1"	44,5	130	740312	4.470-16-16	SFL25 90°
1"	25	1 1/4"	50,8	130	740315	4.470-20-16	SFL25 1 1/4" 90°
1 1/4"	32	1 1/4"	50,8	151	740318	4.470-20-20	SFL32 90°
1 1/4"	32	1 1/2"	60,3	151	749446	4.470-24-20	SFL32 1 1/2" 90°
1 1/2"	40	1 1/2"	60,3	176	749469	4.470-24-24	SFL40 90°
1 1/2"	40	2"	71,4	176	749470	4.470-32-24	SFL40 2" 90°
2"	50	2"	71,4	194	749471	4.470-32-32	SFL50 90°

HÖCHSTDRUCK 4SH mit Ausreißsicherung

Schlauch- innen Ø	DN	Größe	C	L	Art.-NR.	IH-Nummer	Bezeichnung
3/4"	20	3/4"	38,1			5.470-12-12	SFL20 90°
3/4"	20	1"	44,5			5.470-16-12	SFL20 1" 90°
1"	25	1"	44,5			5.470-16-16	SFL25 90°
1"	25	1 1/4"	50,8			5.470-20-16	SFL25 1 1/4" 90°
1 1/4"	32	1 1/4"	50,8			5.470-20-20	SFL32 90°
1 1/4"	32	1 1/2"	60,3			5.470-24-20	SFL32 1 1/2" 90°
1 1/2"	40	1 1/2"	60,3			5.470-24-24	SFL40 90°
1 1/2"	40	2"	71,4			5.470-32-24	SFL40 2" 90°
2"	50	2"	71,4			5.470-32-32	SFL50 90°

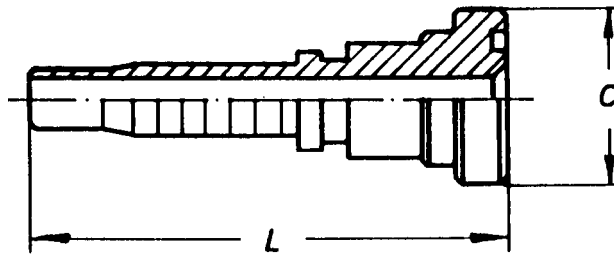
*) für Hochdruckschläuche (1SN und 2SN) mit den
Preßfassungen 1SN/ST und 2SN/ST auf Anfrage.



GKN Service Austria GmbH

SFS

SAE- Flansch,
Hochdruck Baureihe
6000 P.S.I. (420 bar)



HÖCHSTDRUCK 4SP

Schlauch- innen Ø	DN	Größe	C	L	Art.-NR.	IH-Nummer	Bezeichnung
1/2"	12	1/2"	31,7	86	749309	4.421-08-08	SFS12
1/2"	12	3/4"	41,3	84	749447	4.421-12-08	SFS12 3/4"
5/8"	16	3/4"	41,3	90	749448	4.421-12-10	SFS16 3/4"
3/4"	20	3/4"	41,3	97	740319	4.421-12-12	SFS20
3/4"	20	1"	47,6	97	749449	4.421-16-12	SFS20 1"
1"	25	1"	47,6	112	740322	4.421-16-16	SFS25
1"	25	1 1/4"	54	116	749450	4.421-20-16	SFS25 1 1/4"
1 1/4"	32	1 1/4"	54	127	740325	4.421-20-20	SFS32
1 1/4"	32	1 1/2"	63,5	129	749451	4.421-24-20	SFS32 1 1/2"
1 1/2"	40	1 1/2"	63,5	141	749472	4.421-24-24	SFS40
1 1/2"	40	2"	79,4	145	749473	4.421-32-24	SFS40 2"
2"	50	2"	79,4	154	749474	4.421-32-32	SFS50

HÖCHSTDRUCK 4SH mit Ausreißsicherung

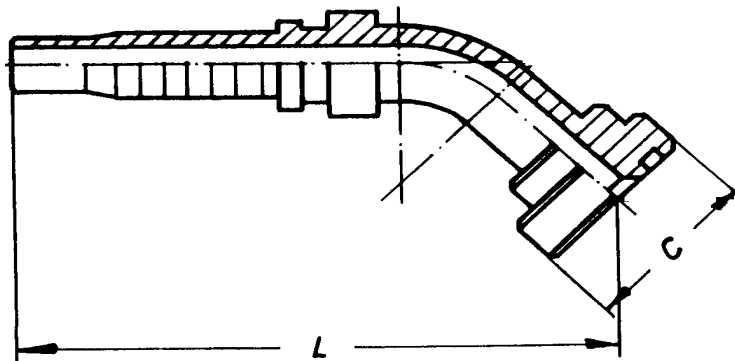
Schlauch- innen Ø	DN	Größe	C	L	Art.-NR.	IH-Nummer	Bezeichnung
3/4"	20	3/4"	41,3		740462	5.421-12-12	SFS20
3/4"	20	1"	47,6		740463	5.421-16-12	SFS20 1"
1"	25	1"	47,6		740464	5.421-16-16	SFS25
1"	25	1 1/4"	54		740465	5.421-20-16	SFS25 1 1/4"
1 1/4"	32	1 1/4"	54		740466	5.421-20-20	SFS32
1 1/4"	32	1 1/2"	63,5			5.421-24-20	SFS32 1 1/2"
1 1/2"	40	1 1/2"	63,5		740467	5.421-24-24	SFS40
1 1/2"	40	2"	79,4			5.421-32-24	SFS40 2"
2"	50	2"	79,4			5.421-32-32	SFS50



GKN Service Austria GmbH

SFS - 45°

SAE- Flansch,
Schwere Baureihe
6000 P.S.I. (420 bar)



HÖCHSTDRUCK 4SP

Schlauch- innen Ø	DN	Größe	C	L	Art.-NR.	IH-Nummer	Bezeichnung
1/2"	12	1/2"	31,7	85	749452	4.451-08-08	SFS12 45°
1/2"	12	3/4"	41,3	97	749453	4.451-12-08	SFS12 3/4" 45°
5/8"	16	3/4"	41,3	98	749454	4.451-12-10	SFS16 3/4" 45°
3/4"	20	3/4"	41,3	122	740320	4.451-12-12	SFS20 45°
3/4"	20	1"	47,6	122	749455	4.451-16-12	SFS20 1" 45°
1"	25	1"	47,6	145	740323	4.451-16-16	SFS25 45°
1"	25	1 1/4"	54	148	749456	4.451-20-16	SFS25 1 1/4" 45°
1 1/4"	32	1 1/4"	54	163	740326	4.451-20-20	SFS32 45°
1 1/4"	32	1 1/2"	63,5	166	749457	4.451-24-20	SFS32 1 1/2" 45°
1 1/2"	40	1 1/2"	63,5	196	749475	4.451-24-24	SFS40 45°
1 1/2"	40	2"	79,4	199	749476	4.451-32-24	SFS40 2" 45°
2"	50	2"	79,4	212	749477	4.451-32-32	SFS50 45°

HÖCHSTDRUCK 4SH mit Ausreißsicherung

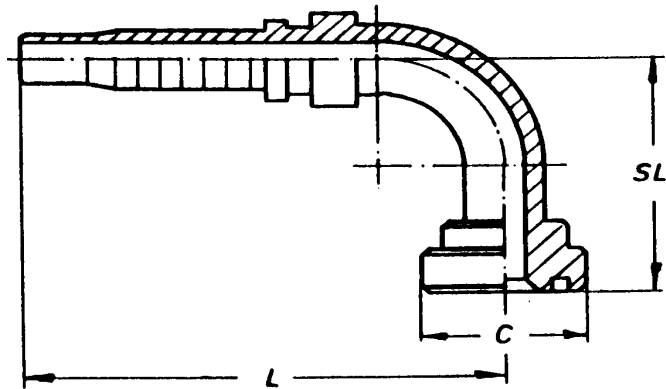
Schlauch- innen Ø	DN	Größe	C	L	Art.-NR.	IH-Nummer	Bezeichnung
3/4"	20	3/4"	41,3		740469	5.451-12-12	SFS20 45°
3/4"	20	1"	47,6		740470	5.451-16-12	SFS20 1" 45°
1"	25	1"	47,6		740471	5.451-16-16	SFS25 45°
1"	25	1 1/4"	54		740472	5.451-20-16	SFS25 1 1/4" 45°
1 1/4"	32	1 1/4"	54		740473	5.451-20-20	SFS32 45°
1 1/4"	32	1 1/2"	63,5			5.451-24-20	SFS32 1 1/2" 45°
1 1/2"	40	1 1/2"	63,5			5.451-24-24	SFS40 45°
1 1/2"	40	2"	79,4		740524	5.451-32-24	SFS40 2" 45°
2"	50	2"	79,4			5.451-32-32	SFS50 45°



GKN Service Austria GmbH

SFS - 90°

SAE- Flansch,
Schwere Baureihe
6000 P.S.I (420 bar)



HÖCHSTDRUCK 4SP

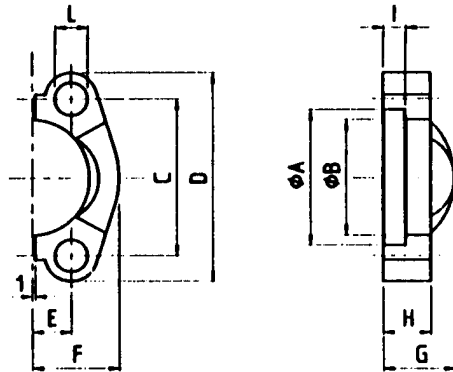
Schlauch- innen Ø	DN	Größe	C	L	Art.-NR.	IH-Nummer	Bezeichnung
1/2"	12	1/2"	31,7	80	749299	4.471-08-08	SFS12 90°
1/2"	12	3/4"	41,3	94	749320	4.471-12-08	SFS12 3/4" 90°
5/8"	16	3/4"	41,3	95	749458	4.471-12-10	SFS16 3/4" 90°
3/4"	20	3/4"	41,3	109	740321	4.471-12-12	SFS20 90°
3/4"	20	1"	47,6	109	749459	4.471-16-12	SFS20 1" 90°
1"	25	1"	47,6	130	740324	4.471-16-16	SFS25 90°
1"	25	1 1/4"	54	130	749275	4.471-20-16	SFS25 1 1/4" 90°
1 1/4"	32	1 1/4"	54	151	740327	4.471-20-20	SFS32 90°
1 1/4"	32	1 1/2"	63,5	151	749291	4.471-24-20	SFS32 1 1/2" 90°
1 1/2"	40	1 1/2"	63,5	177	749478	4.471-24-24	SFS40 90°
1 1/2"	40	2"	79,4	177	749479	4.471-32-24	SFS40 2" 90°
2"	50	2"	79,4	195	749480	4.471-32-32	SFS50 90°

HÖCHSTDRUCK 4SH mit Ausreißsicherung

Schlauch- innen Ø	DN	Größe	C	L	Art.-NR.	IH-Nummer	Bezeichnung
3/4"	20	3/4"	41,3		740474	5.471-12-12	SFS20 90°
3/4"	20	1"	47,6		740475	5.471-16-12	SFS20 1" 90°
1"	25	1"	47,6		740476	5.471-16-16	SFS25 90°
1"	25	1 1/4"	54		740477	5.471-20-16	SFS25 1 1/4" 90°
1 1/4"	32	1 1/4"	54		740478	5.471-20-20	SFS32 90°
1 1/4"	32	1 1/2"	63,5		740480	5.471-24-20	SFS32 1 1/2" 90°
1 1/2"	40	1 1/2"	63,5		740479	5.471-24-24	SFS40 90°
1 1/2"	40	2"	79,4			5.471-32-24	SFS40 2" 90°
2"	50	2"	79,4		740523	5.471-32-32	SFS50 90°



SAE-Flanschhälften



S.A.E. Baugröße	IH-Nummer	A	B	C	D	E	F	G	H	I	L	Art.-NR.
	Lochbild *) 3.000 P.S.I.											
1/2"	480-08	30,96	24,26	38,10	54	8,74	22,8	19	13	6,22	8,5	749485
3/4"	480-12	38,89	32,13	47,63	65	11,13	25,9	22	14	6,22	10,5	749227
1"	480-16	45,24	38,48	52,37	70	13,08	29,2	24	16	7,49	10,5	749326
1 1/4"	480-20/12,5	51,59	43,69	58,72	79	15,09	36,3	22	16	7,49	12,5	740328
1 1/2"	480-24	61,09	50,8	69,85	94	17,86	41,1	25	16	7,49	13,5	740329
2"	480-32	72,24	62,74	77,77	102	21,44	48,2	26	16	9,02	13,5	749535

S.A.E. Baugröße	IH-Nummer	A	B	C	D	E	F	G	H	I	L	Art.-NR.
	Lochbild **) 6.000 P.S.I.											
1/2"	481-08	32,54	24,64	40,49	56	9,12	23,6	22	16	7,24	8,5	749225
3/4"	481-12	42,06	32,51	50,80	71	11,91	30,0	28	19	8,26	10,5	749228
1"	481-16/12,5	48,41	38,86	57,17	81	13,89	34,8	33	24	9,02	12,5	749224
1 1/4"	481-20/14,5	54,76	44,45	66,68	95	15,88	38,6	38	27	9,78	14,5	740330
1 1/2"	481-24	64,29	51,56	79,38	113	18,26	47,5	43	30	12,07	16,75	749226
2"	481-32	80,16	67,56	96,82	133	22,23	56,9	52	37	12,07	21	749496

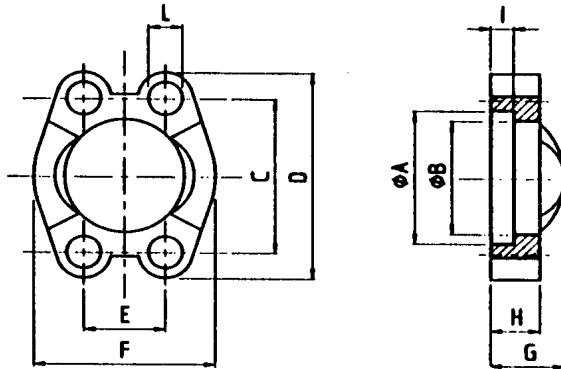
*) für SFL-Flansche

**) für SFS-Flansche



GKN Service Austria GmbH

SAE-Vollflansch



S.A.E. Baugröße	IH-Nummer	A	B	C	D	E	F	G	H	I	L	Art.-NR.
	Lochbild *) 3.000 P.S.I.											
1/2"	482-08	30,96	24,26	38,10	54	17,48	45,6	19	13	6,22	8,5	
3/4"	482-12	38,89	32,13	49,63	65	22,23	51,8	22	14	6,22	10,5	
1"	482-16	45,24	38,48	52,37	70	26,19	54,8	24	16	7,49	10,5	749552
1 1/4"	482-20	51,59	43,69	58,72	79	30,18	72,6	22	16	7,49	12,5	749559
1 1/2"	482-24	61,09	50,8	69,85	94	35,71	82,2	25	16	7,49	13,5	749577
2"	482-32	72,24	62,74	77,77	102	42,88	96,4	26	16	9,02	13,5	749550

S.A.E. Baugröße	IH-Nummer	A	B	C	D	E	F	G	H	I	L	Art.-NR.
	Lochbild **) 6.000 P.S.I.											
1/2"	483-08	32,54	24,64	40,49	56	18,24	47,2	22	16	7,24	8,5	749558
3/4"	483-12	42,06	32,51	50,80	71	23,80	60	28	19	8,26	10,5	749569
1"	483-16/12,5	48,41	38,86	57,17	81	27,76	69,9	33	24	9,02	12,5	749551
1 1/4"	483-20	54,76	44,45	66,68	95	31,75	77,2	38	27	9,78	14,5	749556
1 1/2"	483-24	64,29	51,56	79,38	113	36,50	95	43	30	12,07	16,75	749575
2"	483-32	80,16	67,56	96,82	133	44,45	113,8	52	37	12,07	21	749576

*) für SFL-Flansche

**) für SFS-Flansche



GKN Service Austria GmbH

FEDER

Schlauchschutz-Spiralfeder
(Stahl)



Feder- innen Ø	Art.-NR.	IH-Nummer	Bezeichnung
16,5mm	740380	900-165	FEDER 16,5D
19,0mm	740382	900-190	FEDER 19,0D
20,5mm	740383	900-205	FEDER 20,5D
24,5mm	740385	900-245	FEDER 24,5D
26,0mm	740386	900-260	FEDER 26,0D
28,0mm	740387	900-280	FEDER 28,0D
29,5mm	740388	900-295	FEDER 29,5D
31,0mm	740389	900-310	FEDER 31,0D
33,5mm	740390	900-335	FEDER 33,5D
41,0mm	740391	900-410	FEDER 41,0D

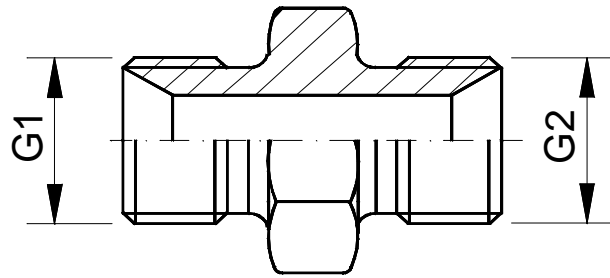
Handellängen 5 Meter - andere Längen auf Anfrage (in Preisliste : Preise / m)



GKN Service Austria GmbH

ADAPTER

Gerader Verbinder
bds. Zoll-Außengewinde
mit 60°-Dichtkonus,
für DKR-Dichtkopfnippel



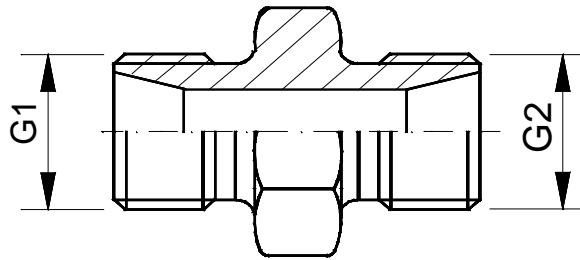
G1	G2	Art.-NR.	IH-Nummer	Bezeichnung
R1/8"	R1/8"	740060	IH 202 002-02-02	ADAPTER 1/8"-1/8"
R1/4"	R1/4"	740600	IH 202 002-04-04	ADAPTER 1/4"-1/4"
R3/8"	R1/4"	740601	IH 202 002-06-04	ADAPTER 3/8"-1/4"
R3/8"	R3/8"	740602	IH 202 002-06-06	ADAPTER 3/8"-3/8"
R1/2"	R1/4"	740599	IH 202 002-08-04	ADAPTER 1/2"-1/4"
R1/2"	R3/8"	740603	IH 202 002-08-06	ADAPTER 1/2"-3/8"
R1/2"	R1/2"	740604	IH 202 002-08-08	ADAPTER 1/2"-1/2"
R5/8"	R3/8"	749738	IH 202 002-10-08	ADAPTER 5/8"-3/8"
R5/8"	R1/2"	740612	IH 202 002-10-08	ADAPTER 5/8"-1/2"
R5/8"	R5/8"	740610	IH 202 002-10-10	ADAPTER 5/8"-5/8"
R3/4"	R3/8"	740605	IH 202 002-12-06	ADAPTER 3/4"-3/8"
R3/4"	R1/2"	740606	IH 202 002-12-08	ADAPTER 3/4"-1/2"
R3/4"	R3/4"	740607	IH 202 002-12-12	ADAPTER 3/4"-3/4"
R 1"	R1/2"	740608	IH 202 002-16-08	ADAPTER 1"-1/2"
R 1"	R3/4"	740609	IH 202 002-16-12	ADAPTER 1"-3/4"
R 1"	R 1"	740611	IH 202 002-16-16	ADAPTER 1"-1"
R 1 1/4"	R 1"	740613	IH 202 002-20-16	ADAPTER 1 1/4"-1"
R 1 1/4"	R 1 1/4"	740614	IH 202 002-20-20	ADAPTER 1 1/4"-1 1/4"



GKN Service Austria GmbH

GS

Gerader Verbinder
bds. Metrisches-Außengewinde
mit 24°-Dichtkonus,
für DKO-L bzw. DKO-S



Leichte Baureihe

G1	G2	Art.-NR.	Bezeichnung
M12x1,5	M12x1,5	037848	GS 06L
M14x1,5	M12x1,5	029475	GS 08/6L
M14x1,5	M14x1,5	037849	GS 08L
M16x1,5	M12x1,5	029476	GS 10/6L
M16x1,5	M14x1,5	029477	GS 10/8L
M16x1,5	M16x1,5	037850	GS 10L
M18x1,5	M12x1,5	063441	GS 12/6L
M18x1,5	M14x1,5	029478	GS 12/08L
M18x1,5	M16x1,5	029479	GS 12/10L
M18x1,5	M18x1,5	037851	GS 12L
M22x1,5	M14x1,5	136963	GS 15/8L
M22x1,5	M16x1,5	060223	GS 15/10L
M22x1,5	M18x1,5	029480	GS 15L/12L
M22x1,5	M22x1,5	037852	GS 15L
M26x1,5	M16x1,5	024917	GS 18/10L
M26x1,5	M18x1,5	029663	GS 18/12L
M26x1,5	M22x1,5	029482	GS 18/15L
M26x1,5	M26x1,5	028736	GS 18L
M30x2	M22x1,5	024355	GS 22/15L
M30x2	M26x1,5	061992	GS 22/18L
M30x2	M30x2	028737	GS 22L
M36x2	M36x2	028738	GS 28L
M45x2	M45x2	028739	GS 35L
M52x2	M52x2	028740	GS 42L

Schwere Baureihe

G1	G2	Art.-NR.	Bezeichnung
M14x1,5	M14x1,5	037853	GS 06S
M16x1,5	M16x1,5	037854	GS 08S
M18x1,5	M18x1,5	037855	GS 10S
M20x1,5	M20x1,5	037856	GS 12S
M22x1,5	M22x1,5	037857	GS 14S
M24x1,5	M20x1,5	029481	GS 16/12S
M24x1,5	M24x1,5	037858	GS 16S
M30x2	M24x1,5	025197	GS 20/16S
M30x2	M30x2	037859	GS 20S
M30x2	M24x1,5	060853	GS 25/16S
M36x2	M30x2	063230	GS 25/20S
M36x2	M36x2	037860	GS 25S
M42x2	M42x2	037861	GS 30S
M52x2	M52x2	037862	GS 38S



GKN Service Austria GmbH

O-RINGE FÜR PRESSARMATUREN

Serienmäßig : NBR (z.B. Perbunan ®)

Auf Anfrage : FPM (z.B. Viton ®)

für Dichtkegel NBR 70 Shore

DKO-L	DKO-S	Art.-Nr.	Abmessung
6L		139197	4,0 x 1,5
8L	8S	023489	6,0 x 1,5
10L	10S	739707	7,5 x 1,5
12L	12S	739706	9,0 x 1,5
	14S	139195	10,0 x 2,0
15L	16S	020766	12,0 x 2,0
18L		612804	15,0 x 2,0
	20S	023605	16,3 x 2,4
22L		261082	20,0 x 2,0
	25S	023626	20,3 x 2,4
28L		261108	26,2 x 2,0
	30S	099806	25,3 x 2,4
35L		020775	32,0 x 2,5
	38S	023683	33,3 x 2,4
42L		139905	38,0 x 2,5

für SAE-Flansche NBR 90 Shore

Anschuß	Größe	Art.-Nr.	Abmessung
1/2"	-8	749149	18,64 x 3,53
3/4"	-12	749506	24,99 x 3,53
1"	-16	739651	32,92 x 3,53
1 1/4"	-20	739666	37,69 x 3,53
1 1/2"	-24	749150	47,22 x 3,53
2"	-32	739692	56,74 x 3,53
2 1/2"	-40		69,44 x 3,53
3"	-48		85,32 x 3,53
3 1/2"	-56		98,02 x 3,53
4"	-64		110,72 x 3,53
5"	-80		136,12 x 3,53



Preßmasstabellen wurden überarbeitet und optimiert !

Bearbeitungsmaße für Preßfassungen

Preßfassungen für Schlauch 1 SN, DIN 20022 -- Schlauch **nicht** geschält --
(bis DN25)

DN	Art.-NR. Schlauch	Art.-NR. Fassung	Hülsen Ø (vor Pressung)	Schällänge außen		Press Ø -0,2 (nach Pressung)	Pressweg +0,2
				min	max		
6	740151	740481	19,5	-	-	16,1	3,4
8	740152	740482	20,7	-	-	17,7	3,0
10	740153	740483	23,2	-	-	19,7	3,5
12	740154	740484	28,2	-	-	23,4	4,8
16	740155	740485	31,5	-	-	26,7	4,8
20	740156	740486	35,3	-	-	30,7	4,6
25	740157	740487	42,7	-	-	39,0	3,7
32	-	-	-	-	-	-	-
40	-	-	-	-	-	-	-
50	-	-	-	-	-	-	-

Preßfassungen für Schlauch 2 SN, DIN 20022 -- Schlauch **nicht** geschält --
(bis DN25)

DN	Art.-NR. Schlauch	Art.-NR. Fassung	Hülsen Ø (vor Pressung)	Schällänge außen		Press Ø -0,2 (nach Pressung)	Pressweg +0,2
				min	max		
6	740159	740491	20,7	-	-	17,0	3,7
8	740160	740492	22,3	-	-	18,8	3,5
10	740161	740493	25,0	-	-	21,2	3,8
12	740162	740494	28,2	-	-	24,9	3,3
16	740163	740495	31,5	-	-	28,0	3,5
20	740366	740496	35,3	-	-	32,0	3,3
25	740164	740497	45,0	-	-	41,0	4,0
32	-	-	-	-	-	-	-
40	-	-	-	-	-	-	-
50	-	-	-	-	-	-	-

* Diese Dimensionen empfehlen wir zu schälen d.h. Fassungen mit 2 glatten Rillen

Die angegebenen Preßdurchmesser sind Richtwerte und von den Toleranzen der verwendeten Hydraulikschläuche abhängig. Die Überprüfung der Nippelinschnürung (korrekte Verpressung) kann mit den Prüfdornen (Seite 5.9) kontrolliert werden.



Preßmasstabellen wurden überarbeitet und optimiert !

Bearbeitungsmaße für Preßfassungen

Preßfassungen für Schlauch 1 ST und 1SN , DIN 20022 -- **Schlauch geschält** --

DN	Art.-NR. Schlauch	Art.-NR. Fassung	Hülsen Ø (vor Pressung)	Schällänge außen		Press Ø -0,2 (nach Pressung)	Pressweg +0,2
				min	max		
6	740151	740355	18,0	23	26	15,3	2,7
8	740152	740375	20,0	24	28	17,6	2,4
10	740153	740373	23,0	24	27,5	20,3	2,7
12	740154	740351	27,0	25	29	24,0	3,0
16	740155	740352	31,0	27	31,5	28,0	3,0
20	740156	740490	35,0	32	36,5	31,7	3,3
25	740157	740489	43,0	38	43	39,1	3,9
32	740158	740488	50,0	45	52	46,2	3,8
40	740501	740580	57,0	48	55	52,4	4,6
50	740502	740581	70,0	62	70	65,8	4,2

Preßfassungen für Schlauch 2 ST und 2SN , DIN 20022 -- **Schlauch geschält** --

DN	Art.-NR. Schlauch	Art.-NR. Fassung	Hülsen Ø (vor Pressung)	Schällänge außen		Press Ø -0,2 (nach Pressung)	Pressweg +0,2
				min	max		
6	740159	740561	20,0	23	26	17,3	2,7
8	740160	740562	22,0	24	28	19,4	2,6
10	740161	740563	25,0	24	27,5	21,9	3,1
12	740162	740564	29,0	25	29	26,0	3,0
16	740163	740565	32,0	27	31,5	29,4	2,6
20	740366	740566	36,0	32	36,5	32,9	3,1
25	740164	740567	45,0	38	43	41,0	4,0
32	740165	740498	55,0	45	52	50,1	4,9
40	740503	740499	62,0	48	55	56,8	5,2
50	740504	740500	75,0	62	70	70,0	5,0

Die angegebenen Preßdurchmesser sind Richtwerte und von den Toleranzen der verwendeten Hydraulikschläuche abhängig. Die Überprüfung der Nippelinschnürung (korrekte Verpressung) kann mit den Prüfdornen (Seite 5.9) kontrolliert werden.



Preßmasstabellen wurden überarbeitet und optimiert !

Bearbeitungsmaße für Preßfassungen

Preßfassungen für Schlauch 4SP , DIN 20023 uns SAE 100 R 9R (bis DN25)

-- Schlauch geschält --

DN	Art.-NR. Schlauch	Art.-NR. Fassung	Hülsen Ø (vor Pressung)	Schällänge außen		Press Ø -0,2 (nach Pressung)	Pressweg +0,2
				min	max		
6	740378	740591	21,8	26	30	19,2	2,6
10	740376	740593	25,5	27	31,5	22,7	2,8
12	740377	740594	28,6	29	33,5	26,0	2,6
16	740166	740595	32,7	31,5	36,5	29,9	2,8
20	740167	740596	37,4	37	42	34,5	2,9
25	740168	740597	46,0	45	51	42,3	3,7

Preßfassungen für Schlauch 4SP , DIN 20023 uns SAE 100 R 10 (ab DN32)

-- Schlauch geschält --

DN	Art.-NR. Schlauch	Art.-NR. Fassung	Hülsen Ø (vor Pressung)	Schällänge außen		Press Ø -0,2 (nach Pressung)	Pressweg +0,2
				min	max		
32	740169	740598	57,5	50	58	52,8	4,7
40	740505	740590	65,0	57	65	60,5	4,5
50	740506	740589	80,0	60	68	74,0	6,0

Preßfassungen für Schlauch 4SH , DIN 20023 --Schlauch **außen** und **innen** geschält--
für Sicherheitsarmaturen (Innenschälwerkzeug erforderlich)

DN	Art.-NR. Schlauch	Art.-NR. Fassung	Hülsen Ø (vor Pressung)	Schällänge		Press Ø -0,2 (nach Pressung)	Pressweg +0,2
				außen min	innen		
20	740507	740445	40,0	36	7	35	5
25	740508	740446	48,5	38	12	43,3	5,2
32	740509	740447	57,0	47	12	50,0	7,0
40	-	740448	61,8	47	12	55,8	6,0
50	-	-	78,2	50	15	72,2	6,0

Die angegebenen Preßdurchmesser sind Richtwerte und von den Toleranzen der verwendeten Hydraulikschläuche abhängig. Die Überprüfung der Nippelinschnürung (korrekte Verpressung) kann mit den Prüfdornen (Seite 5.9) kontrolliert werden.



Preßmasstabellen wurden überarbeitet und optimiert !

Bearbeitungsmaße für Preßfassungen

Preßfassungen für Heißwasserschläuche 150°C 220 bar-Type

-- Schlauch geschält --

DN	Art.-NR. Schlauch	Art.-NR. Fassung	Hülsen Ø (vor Pressung)	Schällänge außen		Press Ø -0,2 (nach Pressung)	Pressweg +0,2
				min	max		
6	740546	740355	18,0	23	26	15,3	2,7
8	740547	740375	20,0	24	28	17,6	2,4
10	740548	740373	23,0	24	27,5	20,3	2,7

Preßfassungen für Heißwasserschläuche 150°C 400 bar-Type

-- Schlauch geschält --

DN	Art.-NR. Schlauch	Art.-NR. Fassung	Hülsen Ø (vor Pressung)	Schällänge außen		Press Ø -0,2 (nach Pressung)	Pressweg +0,2
				min	max		
8	740549	740562	22,0	24	28	19,4	2,6
10	740550	740563	25,0	24	27,5	21,9	3,1

Preßfassungen für Schlauch TKS (SAE 100 R7)

--Schlauch **nicht** geschält--

DN	Art.-NR. Schlauch	Art.-NR. Fassung	Hülsen Ø (vor Pressung)	Schällänge außen		Press Ø -0,2 (nach Pressung)	Pressweg +0,2
				min	max		
6	740540	740481	19,5	-	-	15,8	3,7
8	740541	740482	20,7	-	-	17,5	3,2

Die angegebenen Preßdurchmesser sind Richtwerte und von den Toleranzen der verwendeten Hydraulikschläuche abhängig. Die Überprüfung der Nippelinschnürung (korrekte Verpressung) kann mit den Prüfdornen (Seite 5.9) kontrolliert werden.



Auslegung von Schlauchleitungen

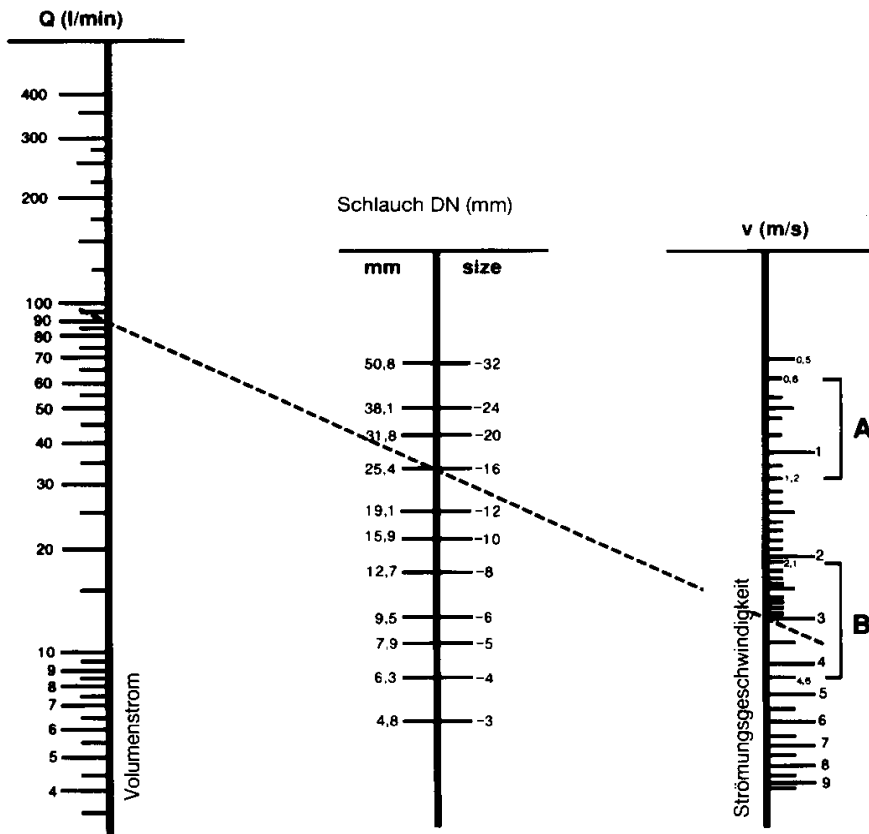
Betriebsdruck:

Neben Art und Temperatur des Mediums hängt die Wahl des Schlauchtyps hauptsächlich vom max. Betriebsdruck und der Arbeitsweise (Druckspitzen, pulsierender oder statischer Druck usw.) ab.

Ermittlung des Innendurchmessers:

Die Wahl der Nennweite d (mm) hängt von der Fördermenge Q (l/min) und der gewünschten Durchflußgeschwindigkeit v (m/sek) ab.

Diagramm zur Ermittlung des Schlauchdurchmessers.



Empfohlene Strömungsgeschwindigkeit:
Bereich A: für Saug- und Rücklaufleitungen
Bereich B: für Druckleitungen

Für Hydrauliköl werden folgende Durchflußgeschwindigkeiten empfohlen:

A: Saugleitungen 0,6...1,3 m/sek

B: Druckleitungen 2,5...6,0 m/sek

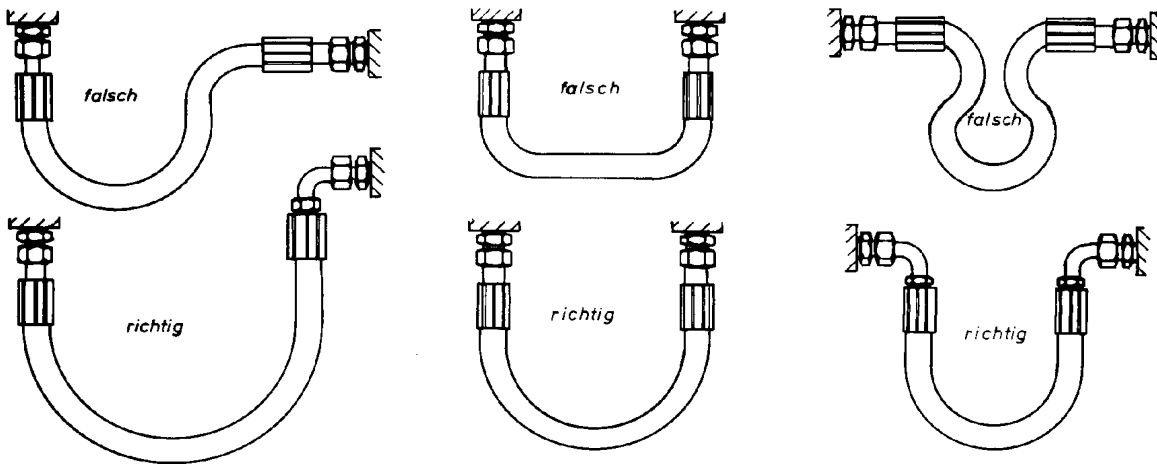
Rücklaufleitungen: 1,7...4,5 m/sek



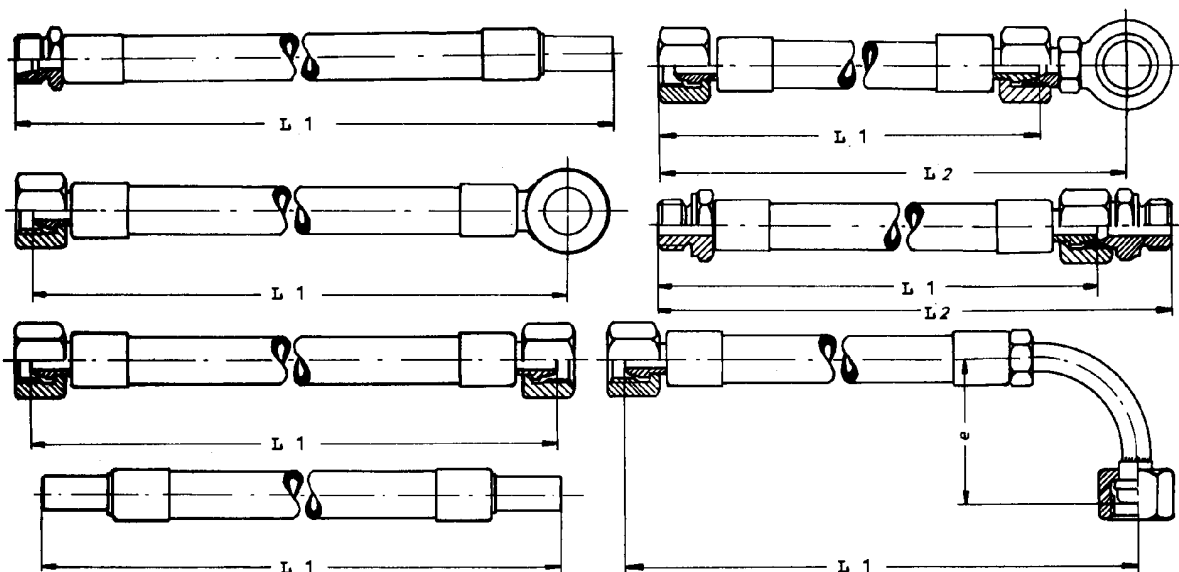
Einbau von Schlauchleitungen

Grundregeln für das Verlegen von Schlauchleitungen:

1. Schlauchleitungen mit Durchhang verlegen, da unter Betriebsdruck Längenänderungen von +2% bis -4% auftreten können.
2. Schlauchleitungen beim Einbau nicht verdrehen (Torsion).
3. Schlauchleitungen nicht übermäßig krümmen (Bogenarmatur verwenden) !
4. Mindestbiegeradius beachten !
5. Bei Hubbewegungen den Hub berücksichtigen.
6. Schlauchleitungen gegen äußere Beschädigungen schützen (Schutzfeder verwenden).



Bestimmung der Nennlänge bei fertigen Schlauchleitungen:





Praktische Hinweise zur Bestimmung von Schlauchanschlüssen

Metrische Anschlüsse

Anschlüsse mit amerikanischem Gewinde

Dichtkegel m. Überwurfmutter		Rohrstutzen für Ü-M+Schneidring	Außengewinde DIN 3853	Außengewinde DIN 7631			
Gewinde		DIN 7606/7631 Schlauch- Nennweite	Schneidringverbindung DIN 2353, RA/Baureihe			Schneidring- verbindung französisch	
Nennmaß	D	d	leicht	leicht	schwer	Ø GAZ	RA
M 8x1	8,0	6,9	DN 2,5	4 LL			
M 10x1	10,0	8,9	DN 3	6 LL			
M 12x1	12,0	10,9		8 LL			
M 12x1,5	12,0	10,4	DN 4		6 L		
M 14x1,5	14,0	12,4	DN 6		8 L	6 S	
M 16x1,5	16,0	14,4	DN 8		10 L	8 S	1/8"
M 18x1,5	18,0	16,4	DN 10		12 L	10 S	10,00
M 20x1,5	20,0	18,4					
M 22x1,5	22,0	20,4	DN 12		15 L	12 S	1/4"
M 24x1,5	24,0	22,4					13,25
M 26x1,5	26,0	24,4	DN 16		18 L	16 S	3/8"
M 30x1,5	30,0	28,4	DN 20				
M 30x2	30,0	27,8			22 L	20 S	1/2"
M 36x1,5	36,0	34,4					21,25
M 36x2	36,0	33,8			28 L	25 S	3/4"
M 38x1,5	36,0	36,4	DN 25				26,75
M 42x2	42,0	39,8				30 S	
M 45x1,5	45,0	43,4	DN 32				1"
M 45x2	45,0	42,8			35 L		33,50
M 52x1,5	52,0	50,4	DN 40				1 1/4"
M 52x2	52,0	49,8			42 L	38 S	42,25
M 65x2	65,0	62,8	DN 50				
M 78x2	78,0	75,8	DN 60				
M 90x2	90,0	87,8	DN 70				
M100x2	100,0	97,8	DN 80				

JIC			SAE			
Dichtkopf	Außengewinde	Dichtkopf	Außengewinde	D	d	Kenngröße
				mm	mm	JIC SAE
Außen-Ø Zoll	Gangzahl Zoll	Klasse	D mm	d mm		
5/16	24	UNF	7,9	6,8	-2	-2
3/8	24	UNF	9,5	8,4	-3	-3
7/16	20	UNF	11,1	9,8	-4	-4
1/2	20	UNF	12,7	11,4	-5	-5
9/16	18	UNF	14,3	12,8	-6	-6
5/8	18	UNF	15,9	14,4		
3/4	16	UNF	19,1	17,4	-8	-8
7/8	14	UNF	22,2	20,3	-10	-10
1 1/16	12	UN	27,0	24,8	-12	-12
1 1/16	14	UNS	27,0	25,1		
1 3/16	12	UN	30,2	28,0	-14	-14
1 5/16	12	UN	33,3	31,1	-16	-16
1 5/8	12	UN	41,3	39,0	-20	-20
1 7/8	12	UN	47,6	45,4	-24	-24
2 1/2	12	UN	63,5	61,3	-32	-32
3	12	UN	76,2	74,0	-40	-40
3 1/2	12	UN	88,9	86,7	-48	-48

Anschlüsse mit Rohrgewinde

Anschlüsse mit SAE-Flanschen

Witworth-Rohrgewinde BSP-Dichtkegel BSP-Außengewinde			Amerikanisches Standardgewinde NPTF			
Nennmaß	D mm	d mm	Gangzahl auf 1 Zoll	Nennmaß	Gangzahl auf 1 Zoll	D mm
R 1/8"	9,7	8,6	28	1/8" NPTF	27	10,3
R 1/4"	13,2	11,5	19	1/4" NPTF	18	13,7
R 3/8"	16,7	15,0	19	3/8" NPTF	18	17,2
R 1/2"	21,0	18,6	14	1/2" NPTF	14	21,3
R 5/8"	22,9	20,6	14			
R 3/4"	26,4	24,1	14	3/4" NPTF	14	26,7
R 1"	33,3	30,3	11	1" NPTF	11 1/2	33,4
R 1 1/4"	41,9	39,0	11	1 1/4" NPTF	11 1/2	42,2
R 1 1/2"	47,8	44,9	11	1 1/2" NPTF	11 1/2	48,3
R 2"	59,6	56,7	11	2" NPTF	11 1/2	60,3
R 2 1/2"	75,2	72,2	11	2 1/2" NPTF	8	73,0
R 3"	87,9	84,9	11	3" NPTF	8	88,9

Lochbild für Flanschhalter					SAE Flanschhalter			
Nenngröße	A	B	C	E	A	B	C	E
1/2"	38,1	17,5	30,2	6,7	40,5	18,2	31,8	7,8
3/4"	47,6	22,2	38,1	6,7	50,8	23,8	41,3	8,8
1"	52,4	26,2	44,5	8,0	57,2	27,8	47,6	9,5
1 1/4"	58,7	30,2	50,8	8,0	66,7	31,8	54,0	10,3
1 1/2"	69,9	35,7	60,3	8,0	79,4	36,5	63,5	12,6
2"	77,8	42,9	71,4	9,5	96,8	44,5	79,4	12,6
2 1/2"	88,9	50,8	84,1	9,5				
3"	106,4	61,9	101,6	9,5				
3 1/2"	120,7	69,9	114,3	11,2				
4"	130,2	77,8	127,0	11,2				
5"	152,4	92,1	152,4	11,2				

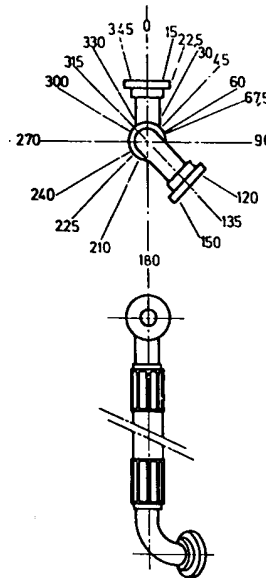


GKN Service Austria GmbH

Bestellschlüssel für einbaufertige Schlauchleitungen:

	2SN / DN10 x 1000	CEL / DKOL-90°
Schlauchtyp		
Nennweite		
Nennlänge (L1)		
Anschlußarten		

Bestellschlüssel für 2 x 90° Bogen:



	4SP / DN10 x 2500	DKOL-90° / DKOL-90° / 135
Schlauchtyp		
Nennweite		
Nennlänge (L1)		
Anschlußarten		
Winkel		

Bestellung von

nach Art.-NR.
wenn keine Art.-NR. angeführt,
verwenden Sie bitte die IH-Nummer